

IL CENTRO COMMERCIALE PIÙ GRANDE DELL'ALPE ADRIA

Città Fiera

MAGAZINE

www.cittafiera.it

250 NEGOZI

10.000mq DI SPORT,
25.000mq DI CASA

NOVITÀ:
**Hollywood
Kart**

MODA
IL COLORE
FOOD EXPERIENCE
**GUSTI
DAL MONDO**

SALUTE
**PREVENZIONE
PER IL
CUORE**

TEMPO LIBERO
**I FILM E GLI
EVENTI PIÙ
ATTESI**



Look by
ACCESSORIZE



tutti i giorni: ore 8.30 - 21.00 • venerdì: ore 8.30 - 22.00

PIÙ CONVENIENZA PER TE, SEMPRE

Grazie alla forza della nostra insegna, TI GARANTIAMO TANTA CONVENIENZA E QUALITÀ QUOTIDIANA.



Tantissimi prodotti a marchio Conad su cui contare, con prezzi che rimangono Bassi e Fissi nel tempo.

**CONVENIENTE
SEMPRE**

Con l'iniziativa **Conveniente Sempre** ti garantiamo prodotti di grandi marche a prezzi bassi, tutti i giorni.

E IN PIÙ TANTE PROMOZIONI IMPERDIBILI!

Tutto l'anno, scopri offerte sempre nuove da non perdere. Cerca anche su conad.it

E con Carta Insieme *Più* Conad Card puoi avere ancora di più!



Carta Insieme Più Conad Card è una carta di pagamento che ti offre tanti privilegi esclusivi:

- paghi dal 10 del mese successivo
- niente costi di attivazione e canone annuo
- paga con Carta Insieme Più Conad Card e raccogli i punti per accedere ai premi del catalogo miPremio (chiedi il regolamento nel punto vendita)

• Sconto di 2 cent al litro nei distributori di carburante Conad



Scopri tutti gli altri vantaggi della Carta Insieme Più Conad Card su conad.it o chiedendo informazioni nel punto vendita.

PIÙ CONVENIENZA OGNI GIORNO, PER TUTTI!

NOVITÀ!

NON SOLO UN REGALO, MA UNO STILE DI SHOPPING!

La Gift Card ti permette di acquistare qualsiasi cosa desideri in 250 negozi.
Richiedila nella sua confezione regalo e carica con l'importo desiderato
all'Info Point, oppure online su cittafiera.it



ACQUISTALA

ALL'INFO POINT

O SU CITTAFIERA.IT

Città Fiera
GIFT CARD
250 NEGOZI

SCOPRI

Città Fiera

IL CENTRO COMMERCIALE PIÙ GRANDE DELLA REGIONE ALPE ADRIA

UDINE / 250 NEGOZI

PREZZI BASSI

Tutti i giorni



Consegnato
FRESCO
Ogni giorno

Anch'io!



Città Fiera

PRIMAVERA/ESTATE 2019



LOOK IN COPERTINA

by ACCESSORIZE

SOMMARIO

4	PRESENTE E FUTURO
6	CONSIGLI E NOVITÀ
12	MODA E ACCESSORI UOMO/DONNA
44	MODA BIMBI
46	CASA
50	SPESA, HOBBY E DIVERTIMENTO
57	FOOD EXPERIENCE
64	BELLEZZA E SALUTE
68	SERVIZI
70	MAPPE E NEGOZI

☞ Caftano ricamato
Cappello di paglia con nappine
Choker di perline
Borsa in paglia
Occhiali da aviatore

Accessorize

Città Fiera
1° Piano → Area Blu

SHOP & PLAY Città Fiera

IL CENTRO COMMERCIALE PIÙ GRANDE DELL'ALPE ADRIA

**VIVI IL PIÙ GRANDE
SHOPPING CENTER
CON 250 NEGOZI,
UN POLO "MONDO CASA"
E UN NUOVO POLO
DEDICATO ALLO SPORT**

DOVE SIAMO

Martignacco (UD)
Via A. Bardelli, 4
(vicino allo Stadio,
accanto alla Fiera di Udine)

COME RAGGIUNGERCI

In autobus:
da Udine → linea urbana N°9

In auto:
→ direzione Stadio - Fiera

ORARIO

GALLERIE

lunedì → domenica
9.30 → 20.30
venerdì
9.30 → 22.00

IPER CONAD

lunedì → domenica
8.30 → 21.00
venerdì
8.30 → 22.00

LIDL

lunedì → domenica
9.00 → 21.00
venerdì
9.00 → 21.00

RISTORANTI
fino a tarda sera

SEMPRE APERTO

CITTÀ FIERA MAGAZINE

Un inserto pubblicitario pensato per voi, con tutte le novità del Centro Commerciale: consigli di shopping, gourmet e tempo libero. Continua a seguirci!

Per le tue curiosità scrivi a: ufficio.stampa@cittafiera.it

SOCIAL

Seguici su



INFOPOINT

0432 544 568

www.cittafiera.it

Città Fiera NOVITÀ

PRESENTE / FUTURO



10.000MQ DI SPORT, 25.000 E LA NOVITÀ 2019: IL

Sport, casa e tempo libero, le principali novità che Città Fiera ha pensato per il suo pubblico nel 2019, una città che cresce e cerca di trovare sempre nuove idee

1 Ultima novità in ordine di tempo il polo sportivo di 10.000 mq che ospita il nuovissimo Mega Intersport su due piani, assieme al negozio dedicato agli amanti della moto: il MegaMoto Expert . Nasce così il polo più grande d'Italia e il più ricco, con oltre 170.000 articoli, il Mega Intersport al suo interno vi accoglierà con

i corner dedicati alle migliori marche sportive e per gli amanti dell'universo bike un intero piano dedicato alle novità ma anche al check up della vostra bicicletta con la X-Zone, una vera e propria officina da cui è possibile accedere da un ingresso esterno dedicato, ed avere un servizio qualificato di riparazione sempre disponibile.

2 Sempre più ricca l'area Mondo Casa con i suoi marchi garanzia di qualità: Leroy Merlin e il nuovissimo Leroy Merlin Show Room aperto nel 2018, Conforama, CasaTua, Poltronesofà, Casa e Città Flora, un polo di 25.000 mq tutto da scoprire per rinnovare la casa. La primavera sarà inoltre occasione perfetta per trovare l'arredo giardino di tendenza grazie alle coloratissime proposte.

IL PLAY PARK PRENDE FORMA

IN ARRIVO LA PISTA DEI GO KART

- 1 POLO SPORT
- 2 MONDO CASA
- 3 PLAY PARK

MQ DI CASA PLAY PARK

3 Un parco ludico indoor che si estende su 3500mq, aprirà nel 2019 a Città Fiera. Una novità che siamo sicuri renderà felici adulti e ragazzi, con tante attrazioni di qualità dove socializzare e competere in modo divertente con i propri amici

Ritrovarsi insieme per giocare, condividere momenti in prima persona in una dimensione positiva di competizione. Il nuovo parco ludico di Città Fiera si chiamerà Hollywood Kart e ospiterà al suo interno: **un bowling a sette piste di ultima generazione, carambole all'americana, hair hockey e basket, calcio balilla e come attrazione principale una pista di go kart indoor, l'unica in Italia su tre livelli.**

La Kart-mania siamo sicuri che vi coinvolgerà da subito,

perché è un gioco per qualsiasi età, per il quale non serve una particolare preparazione tecnica, ma solo tanta voglia di divertirsi e stare insieme. Organizza la tua squadra, come nelle competizioni di alta velocità, a Città Fiera ora troverai la pista giusta per te. L'Hollywood Kart diventerà un luogo all'interno del quale incontrarsi e scontrarsi in prima persona, mettendo alla prova le proprie capacità e dove assaggiare l'ebbrezza di sentirsi un vero pilota.



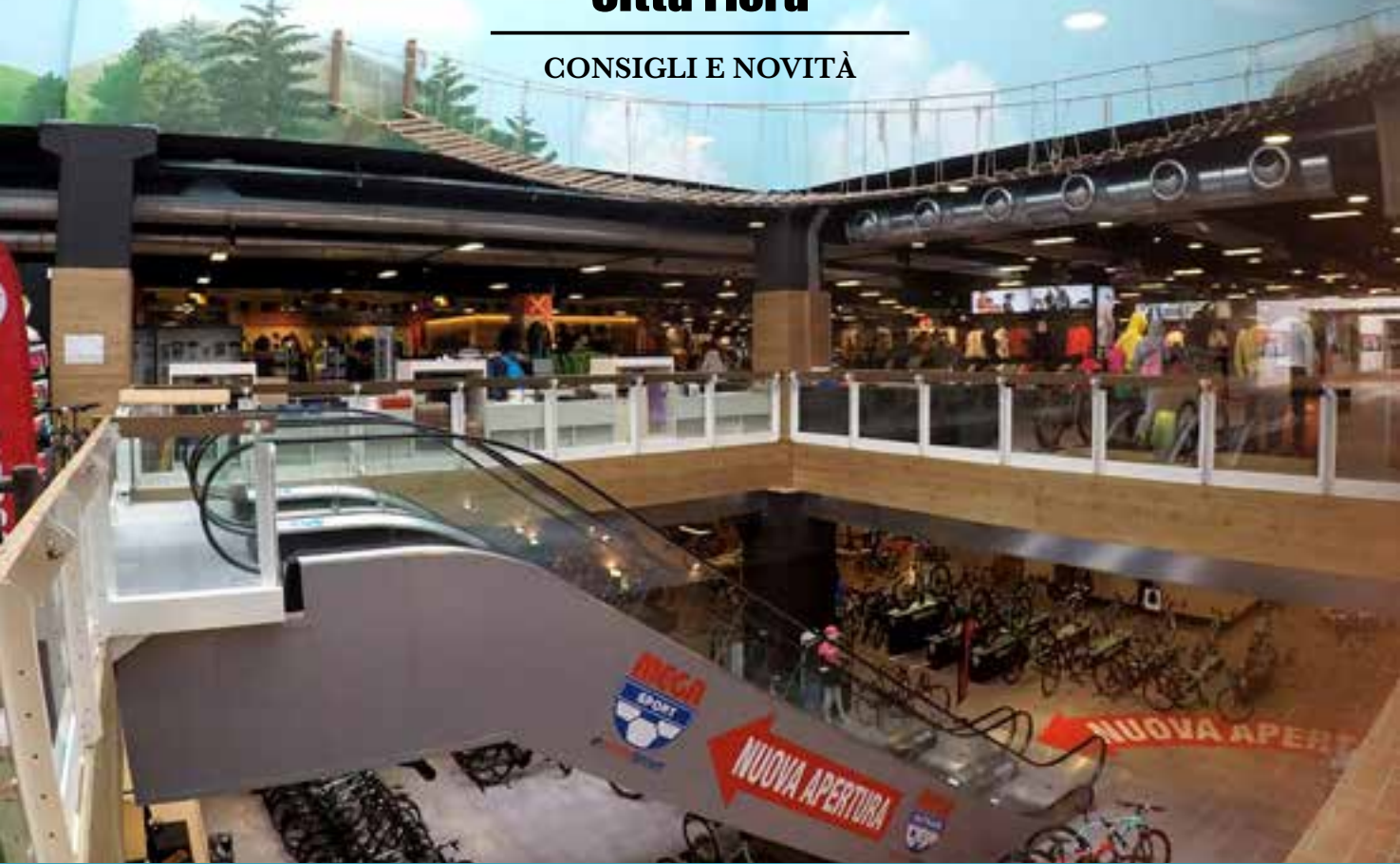
P Parcheggio nel cuore dello shopping: 1400 posti sopraelevati

Il collegamento con le gallerie dello shopping di Città Fiera è ancora più facile grazie ai parcheggi sopraelevati del nuovo "Central Park". Parcheggiare rapidamente per raggiungere i negozi e i ristoranti con le scale e gli ascensori dedicati, delle vere e proprie torri che uniscono dall'alto il posto auto con i negozi nel cuore del centro commerciale.



Città Fiera

CONSIGLI E NOVITÀ



SPORT, BIKE E OUTDOOR IL POLO SPORTIVO PIÙ GRANDE D'ITALIA

SEMPRE PIÙ MEGA: INTERSPORT E MOTO

170mila articoli per il tuo tempo libero



INTERSPORT

Città Fiera
Piano Terra e 1° → Area Rosa

**mega
moto
EXPERT**

Città Fiera
Piano Terra → Area Rosa

Un innovativo polo di 10.000 mq, specializzato in sport, bike, outdoor e moto, il più grande d'Italia, punto di riferimento importante con una gamma di prodotti di oltre 170.000 articoli. Le migliori marche per la pesca, l'arrampicata, il running, l'escursionismo e per lo sci alpinismo per citarne alcune.

Il nuovo Mega Intersport insieme al Mega Moto Expert danno vita un vero e proprio polo all'interno del quale trovare la soluzione ideale per il tempo libero. Non solo sport ma anche informazione con i **Mega Incontri**, due volte al mese infatti all'interno del punto vendita vengono organizzati dei meeting

a cura degli esperti per approfondire tematiche diverse. Location, una vera baita con Stube del 1679 proveniente dal Südtirol. Il soffitto è progettato a cassette e listelli di forma tipica tirolese. Le pareti laterali sono in legno di abete rosso, uno spazio tutto da scoprire.



↖ a sinistra:
Maglia e ciclisti
tecnici Bora
Scarpe Shimano
modello S-pyre

↖ a destra:
Maglia e ciclisti
tecnici RH+
Scarpe Giro

by Mega Intersport

↖ Scarpe da bicicletta
by Mega Intersport



Città Fiera
Piano Terra e 1° → Area Rosa

← Lui:
Completo tecnico Sky
Scarpe Shimano
by Mega Intersport

SCOPRI 250 NEGOZI

FITNESS E TEMPO LIBERO

Le proposte di Champion

Rinnova il tuo look con la collezione SS19 di Champion! Nuovi colori, modelli e tessuti con la qualità che da sempre ci contraddistingue. Scoprila in negozio!



L'inconfondibile personalità del marchio Champion, nato nel 1919, è caratterizzata da un "Heritage" autentico con radici nel mondo sportivo Americano. Il successo di Champion si fonda sulla credibilità dei propri prodotti di alta qualità e sempre innovativi, adatti ad un pubblico maschile e femminile di atleti e famiglie che praticano sport ad ogni livello.



Città Fiera
Piano Terra → Area Rosa



INTERSPORT®

**SCEGLI LA TUA BICI
DECIDI LA TUA RATA**

**SENZA
ANTICIPO**

GIANT



Findomestic

Blanchi

FOCUS

SANTA CRUZ

REPT

MERIDA

BOTTECCHIA

FANTIC

RIDLEY

OFFICINA SPECIALIZZATA



X-ZONE
*Bike & Suspension
Service*

Messaggio pubblicitario con finalità promozionale. Offerta di credito, valida dal 25/03/2019 al 31/12/2019. Salvo approvazione di Findomestic Banca S.p.A. Al fine di gestire le tue spese in modo responsabile, Findomestic ti ricorda, prima di sottoscrivere il contratto, di prendere visione di tutte le condizioni economiche e contrattuali, facendo riferimento alle Informazioni Europee di Base sul Credito ai Consumatori (IEBC) presso il punto vendita. C.D.M. STORE S.R.L. opera quale intermediario del credito per Findomestic Banca S.p.A., non in esclusiva.

c.c. città fierà - piano terra e 1° piano - zona rosa



κ Felpa camouflage
Jeans 510 skinny
Sneakers
by Levi's

κ Occhiali da sole
by Conbipel

κ Casco e guanti Monster
by Megamoto

Levi's[®]

Città Fiera
Piano Terra → Area Rosa

SCOPRI 250 NEGOZI

* Barts

Bata

Beautiful Caprices⁺
COSMETICS



BELMONTÉ
1938

Bershka

BETTER
LIFE

BIALETTI

megamoto

EXPERT

**IL PIÙ GRANDE SPECIALISTA
AL SERVIZIO DELLA TUA MOTO!**

**SHOP ONLINE
MEGAMOTOEXPERT.IT**



C.C. CITTÀ FIERA - PIANO TERRA - AREA ROSA



Città Fiera MODA

DONNA/UOMO

Desigual®
authorized dealer

Città Fiera
Piano Terra → Area Rosa

PRIMAVERA/ESTATE

COLORE E MODA A CITTÀ FIERA

Sono sempre tantissime e di qualità le proposte shopping di Città Fiera, vogliamo aprire la nuova stagione con la proposta di Desigual che ha da poco rinnovato il suo punto vendita di Città Fiera

COLOUR IS YOU è lo slogan lanciato dalla famosa linea di moda, perché il colore è emozione. Significa dire di sì alla vita, sentirsi liberi ogni giorno e trasformarsi

in artisti. Desigual ha scelto il colore, la capacità di mescolarlo e di renderlo parte di noi, come tema centrale della collezione: perché è il simbolo di

ciò che siamo, di come ci sentiamo, di come guardiamo gli altri e di come veniamo guardati. La vita è colore e il colore è vita: **tu sei colore e il colour is you.**

ESPRIMI LA TUA PERSONALITÀ CON ALDO



Dettagli unici e in linea con le ultime tendenze: questi sono gli elementi che caratterizzano la nuova collezione di scarpe ALDO. Dalle pump più classiche alle sneakers più fashion, ALDO propone calzature e accessori adatti ad ogni tipo di look e personalità.



➤ Borsa tracolla con applicazioni ADERRAN by ALDO



➤ Slip On BLANCHETTE by ALDO

ALDO

Città Fiera
Piano Terra → Area Verde

OCCHIALI DI TENDENZA

VistaSi, la catena di ottica di qualità al miglior prezzo, propone un ampio assortimento di montature da vista, occhiali da sole e lenti a contatto caratterizzato da qualità, stile e convenienza. Ottici qualificati sono sempre a disposizione dei clienti per effettuare il test visivo gratuito e l'applicazione gratuita delle lenti a contatto.

vistasì

Città Fiera
Piano Terra → Area Viola



ELEGANTE E CHIC

Linee morbide e tagli avvolgenti, che uniscono la qualità alla funzionalità di un look chic, elegante e unico per caratteristiche e stile.

 Kennet Street

Città Fiera
1° Piano → Area Rosa

SCOPRI 250 NEGOZI



↑ Polo Brookfield
by B/Store

- ← Lei:
- Blusa body bianco burro
 - Gonna princess catene
 - Sneakers glitter
 - Coprispalla ecopelle
 - Clutch raso con nodo
- by Rinascimento

RINASCIMENTO®

Città Fiera
Piano Terra → Area Blu

- ↗ Lui:
- Giacca verde Barbour
 - Camicia elasticizzata Brookfield
 - Pants chino rosa Brookfield
 - Sneakers Saucony camouflage
- by B/Store

b/store

Città Fiera
Piano Terra → Area Rosa



SCOPRI 250 NEGOZI

CALZEDONIA

CAMOMILLA
studio

CANNELLA

Capello
point
PROFESSIONAL BEAUTY MILANO

CARPISA

cosa
www.casashops.com

casa
tua
ARREDO ITALIANO

celio*

NUOVE IDEE PER IL TUO LOOK IN UFFICIO

→ Orecchini Sodini
Collana perline e bracciali
by Isy Croatto

↙ Sandalo Catwalk
rosso Star Collection
by Maddalena Corvaglia
by Deichmann



↗ Borsa rossa
by Guess



↗ Sneaker Graceland
con pletreau
by Maddalena Corvaglia
by Deichmann



↗ Borsa nera
by C&A



← Canotta con spalline ruches nera,
pants flaire quadretti vichy bianco e nero
by Golden Point

← Borsa O bag mini con
manici effetto bamboo
by O bag



↗ Borsa foulard e accessori
by StellaZeta

goldenpoint

Città Fiera
Piano Terra → Area Arancione

↗ Sandali suede rossi
by Scarpe&Scarpe

SCOPRI 250 NEGOZI



CHIC & POP



RESTORANTE CINESE
中國城
China Town



LOOK GIUSTO 24 ORE? GIOCA CON GLI ACCESSORI!

→ LOOK
Blazer bianco,
canotta plisset,
gonna a godet pois
by Kiabi

KIABI
la mode à petits prix

Città Fiera
Piano Terra → Area Gialla

→ Clutch, collana multifili
e bracciale
by StellaZeta



Città Fiera
Piano Terra → Area Gialla

→ Sandalo Catwalk nero
by Deichmann



Città Fiera
1° Piano → Area Verde

← TOTAL LOOK
Blazer rosso papavero,
abito floral,
pump suede ciclamino e
borsa matelassé rossa
con fibbia
by Guess

SCOPRI 250 NEGOZI

CityGame
GALLERY

CLAYTON

Combipel
UOMO

Conforama
LETUCCIA MIEGIA PISCICITA

Cooofe
[COOPER COOPERATION FOR ENTERTAINMENT]

COTONELLA

COTTON & SILK

COVER
ITALIA

D'AMANTE

Dezigual®



c.c. città fiera | piano terra | area rosa



↗ Bracciali, bangle
e collane
by Stellazeta

↗ Suit Scotch & Soda
T shirt Scotch & Soda
Sneakers Saucony lime
by B/store

b/store

Città Fiera
Piano Terra → Area Rosa

↖ Orologio Morellato
by Bluespirit

↖ Occhiali da vista
Miu Miu
by Grandvision

↖ Soprabito
azzurro weekend
Max Mara

↖ T shirt Marella
Sneakers Saucony
azzurre

by B/store

SCOPRI 250 NEGOZI



LOOK PER LUI E PER LEI



→ Blazer blu
Polo ottanio
Jeans 5 tasche
by C&A



FEEL GOOD FASHION

Città Fiera
Piano Terra → Area Gialla

→ Sneakers Nike
by Deichmann

↘ Texani animalier
Graceland
by Deichmann



DEICHMANN

Città Fiera
Piano Terra → Area Blu

→ Occhiali Swatch
by Isy Croatto



↗ Jeans shorts
by C&A

← Camicia lino
by Belmonte
← Gonna denim
by Mango
← Borsa denim
by Deichmann
← Bracciali
by Kidult



↗ Sandalo suede
azzurro Graceland
Star Collection
by Maddalena Corvaglia
by Deichmann

BELMONTE
1938

Città Fiera
Piano Terra → Area Rosa

SCOPRI 250 NEGOZI

IL GIALLO FA TENDENZA



➤ Blusa a righe blu e gialla
by C&A



➤ Sandalo in camoscio
by Mango



➤ D'orsay in camoscio
by Mango



➤ Borsa a mano gialla
e cinture
by Kiabi

➤ Chiodo ecopelle
Dress giallo fantasia
by C&A

➤ Mini pochette O bag
easy in morbido
tessuto gommato
by O bag



← Texani neri Graceland
by Deichmann



FEEL GOOD FASHION

Città Fiera
Piano Terra → Area Gialla

SCOPRI 250 NEGOZI



Quello che Città Fiera propone è un look adatto per tutta la tua giornata, basta cambiare un accessorio per essere perfetti in ogni occasione, per andare in ufficio al mattino, per l'happy hour o per una cena.



↗ Sneakers
by Deichmann

↗ Zaino nero
Cappellino nero
by C&A



↖ Giubbino ecopelle
avio brown
Camicia Miami
Cargo chino
by WIP

WIP
[WORK IN PROGRESS]
OUTLET

Città Fiera
1° Piano → Area Rosa

← Sneaker Memphis One
by Deichmann



↗ Sneakers nere Mireralla
by Aldo

SCOPRI 250 NEGOZI

H&M

hDental

Histoire d'Or

HOME CARPET

iCREAM.it

IDEA

BARBIERE

GRUPPO
Milliria
PASTA BENCA SOSTA

Milliria
shop



ADWOA. Activist.
LUNA. Quadcross rider.

A UDINE CI TROVI PRESSO C.C. CITTÀ FIERA - PIANO TERRA - AREA ROSA. DISCOVER MORE NEW VOICES AT MANGO.COM

MANGO

“NEW VOICES” SS19

Let's build the future, together.

- ↳ T shirt e felpa Element
- Gonna gaucho
- Levi's engineered
- Sneakers Fila
- Zaino Kanken
- by Storage



LOCATION: CINE CITTÀ FIERA

- Body nero Fila
- Pencie skirt nera Fila
- Giacca nylon bianca e rossa Fila
- Sneakers Fila
- by Storage

- ← Felpa verde Element
- T shirt Octopus
- Jeans EDN
- Sneakers Fila
- Skateboard Duster
- by Storage



Città Fiera
1° Piano → Area Rosa

L'ARTE È DI MODA

La nuova collezione di Kiabi dà spazio ad una linea ispirata al museo d'arte moderna di Istanbul. Un'idea fresca e giovane da scoprire a Città Fiera.



↗ Bracciali in acciaio
by Kidult



↖ Pullover collezione Istanbul
Pants gaucho a righe
Minigonna rossa
by Kiabi

← Borsa O bag urban
con texture
e manici in corda
by O bag

KIABI
la mode à petits prix

Città Fiera
Piano Terra → Area Gialla

↗ Orologio Morellato
Gioielli Morellato
by Bluespirit

↗ Mules glitter Alesya
by Scarpe&Scarpe

↗ Cardigan vest/kimono
rosso geranio
T shirt collezione Istanbul
Jeans mumfit rosa
by Kiabi

← Sneaker
Graceland
by Deichmann



↖ Borsa O bag
urban con texture
e manici in cotone
by O bag

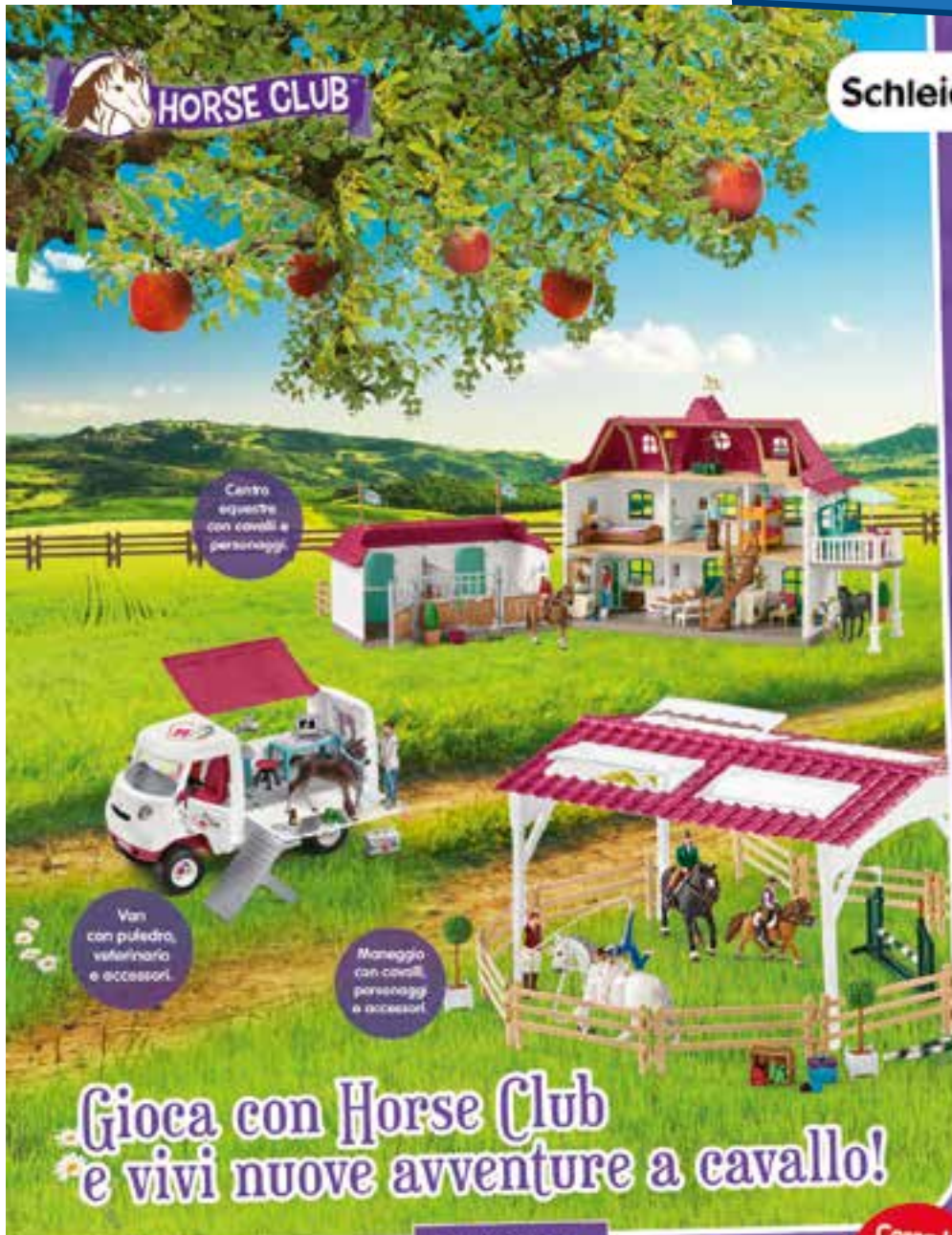
↖ Sneakers rosa
Calvin Klein
by Scarpe&Scarpe

← T shirt capsule
Istanbul
by Kiabi



C.C. Città Fiera
1° Piano - Zona Rosa

TOYS Street 1



**Gioca con Horse Club
e vivi nuove avventure a cavallo!**

SCOPRI ANCHE:



Caravan



Grande fattoria

Cerca le
avventure
sui social



↳ Bracciali
by Bluespirit

↳ Bracciale
by StellaZeta



GrandVision
by Optissimo

Città Fiera
Piano Terra → Area Viola

← Scarpe d'orsay
suede rosso Alesya
by Scarpe&Scarpe

↳ Spencer arancione
Blusa lilla
Pants straight logo
Sandali glitter
Borsa stampa cocco
by Rinascimento

↳ Jumpsuit beige
drappaggio rosso
e arancio
Pochette vernice
arancio
by Rinascimento

RINASCIMENTO

Città Fiera
Piano Terra → Area Blu

SCOPRI 250 NEGOZI

IMPERIAL
FASHION

India
patya

INTERSPORT
Outlet

intimissimi

invista
A VOSTRA COMPLETA ESPOSIZIONE

PER
CONAD

ISY
GRATU



↗ Linea Oxo
Linea Ocean
by Swarovski



↗ Bracciali in agata
e acciaio
by Kidult

Accessorize

Città Fiera
1° Piano → Area Blu

↖ Costumi interi
Cappello di paglia
Ventaglio in carta di riso
by Accessorize


SWAROVSKI

Città Fiera
1° Piano → Area Blu

↙ Linea Cosmic Rock
Linea Sea life
by Swarovski



→ blusa con ruches
rosa Markup
by WIP Outlet



→ Orecchini
e bracciale
by Swarovski

← Sandalo
scamosciato rosa
by Scarpe&Scarpe



↗ Giacca Trucker
Levi's Premium
T shirt sportwear
Levi's
Borsa Levi's
Cintura in cordura
by Levi's

↓ Borsa a mano O pocket
in stampa saffiano con
accessorio
by O bag



← Slide
Graceland
by Deichmann



← Birkenstock
by B/Store

← Slide
Graceland
by Deichmann

→ Sneakers
Pierre Cardin
by Scarpe & Scarpe



Città Fiera
Piano Terra → Area Rosa

SCOPRI 250 NEGOZI

JACK & JONES

Jean
Louis
David



KASANOVA
L'essence della casa

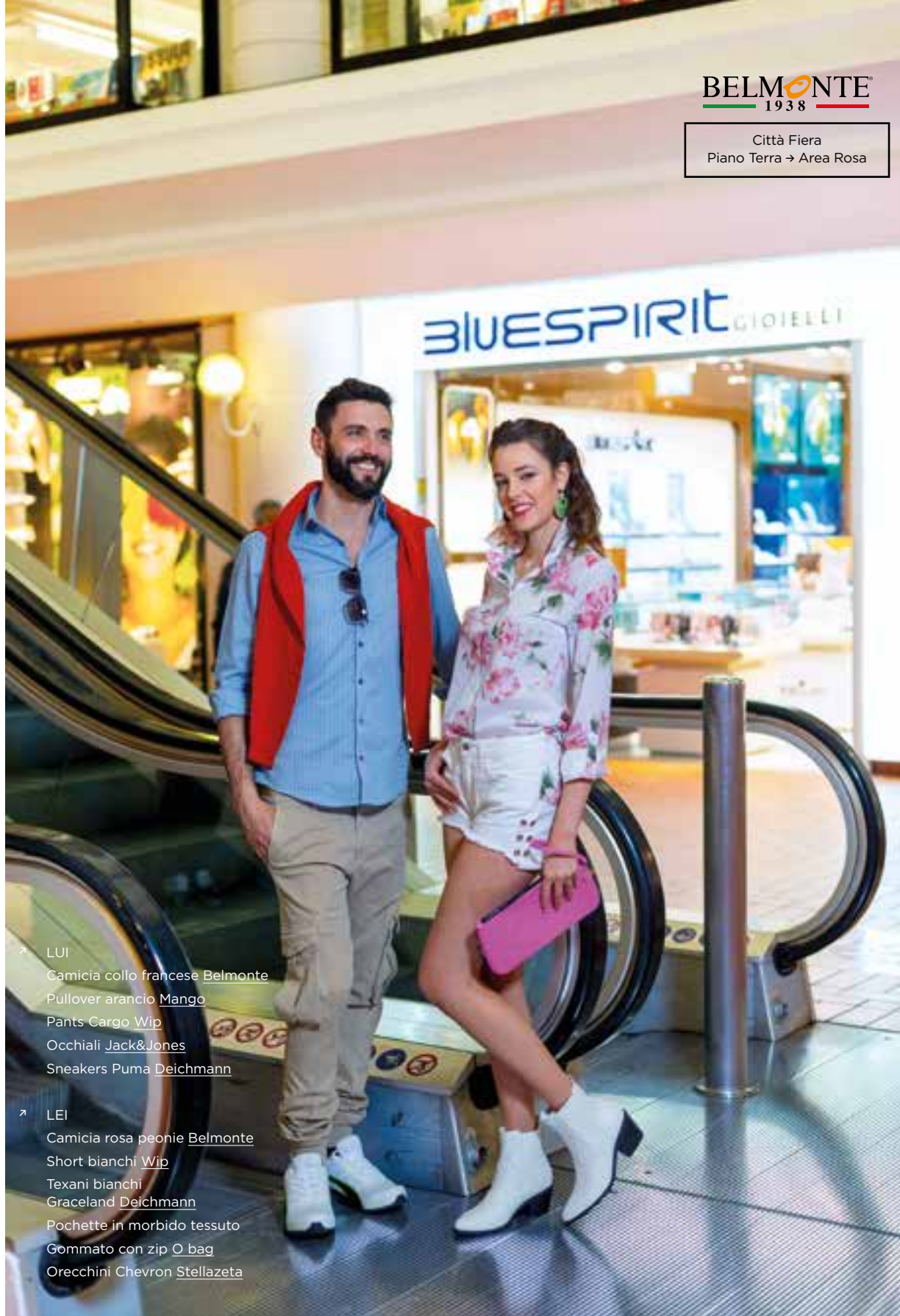
Kennet Street



KIABI
la mode à petits prix

Kidult
DISCOVER YOUR LIFE

KIKO
MAKE UP MILANO



➤ LUI
Camicia collo francese [Belmonte](#)
Pullover arancio [Mango](#)
Pants Cargo [Wip](#)
Occhiali [Jack&Jones](#)
Sneakers Puma [Deichmann](#)

➤ LEI
Camicia rosa peonie [Belmonte](#)
Short bianchi [Wip](#)
Texani bianchi
[Graceland Deichmann](#)
Pochette in morbido tessuto
Gommato con zip [O bag](#)
Orecchini Chevron [Stellazeta](#)

SCOPRI 250 NEGOZI



L'ERBOLARIO



Profumerie
LA GARDENIA
LA BELLEZZA IN ANTERIORA



DOMENICHE ORARIO CONTRA
L'arredopiù
GEMONA - FRIULI

LAST MINUTE TOUR
POMERIGGI 15.00 - 19.00

Kidult®

DISCOVER YOUR LIFE

Città Fiera
Piano Terra → Area Arancione



↖ Giacchino in camoscio miele Katecut
Blusa body effetto serpent Katecut
Short bianchi Markup
by WIP

WIP
[WORK IN PROGRESS]
OUTLET

Città Fiera
1° Piano → Area Rosa

↖ Bangle
by Accessorize
Texani bianchi Graceland
by Deichmann
Orologio Morellato
by Bluespirit



↖ Anelli e collane
Morellato
by Bluespirit

BLUESPIRIT
GIOIELLI

Città Fiera
Piano Terra → Area Viola

↗ Bracciali in acciaio
by KIDULT



↗ Abito rouches sangallo Markup
Slig back suede cipria
Bangle collana Vespopazzo
by WIP

↗ Borsa mare O bag beach
con manici foulard
by O bag

SCOPRI 250 NEGOZI





➤ Salopette denim
T shirt rigata
Pump rosso geranio
Borsa shopping rosso floral
by Guess



Città Fiera
1° Piano → Area Verde

↖ Bomberino raso rosa gofrato
Short bianchi con cintura
Pump logo
Borsa shopping matelasse
Occhiali
Orologio oro rosa
by Guess



- ← T shirt Fred Perry
- Giubbotto Nuvolari
- 100% pelle
- Jeans Nuvolari Skinny fit
- Sneakers Diadora
- by Nuvolari



we are
NUVOLARI

Città Fiera
Piano Terra → Area Rosa



- ← T shirt Tommy Jeans
- Bomber Navy Tommy Jeans
- Sneakers Polo Ralph Lauren
- by Nuvolari

CASUAL ED ELEGANTE

Evoluzione del mondo inglese, nuove vestibilità per le sneaker e tanti modelli con fondi box nella collezione che NeroGiardini dedica all'uomo per la Primavera Estate 2019. Prevalgono tre tonalità: blu, bianco e grigio. Proposta trasversale, quella di NeroGiardini, che permette all'uomo di essere contemporaneo e al tempo stesso elegante. Le sneaker nella linea più classica, contraddistinte da piccoli dettagli che

ne connotano eleganza e raffinatezza, rimandano all'alta artigianalità e al made in Italy. Tonalità multicolor, spesso a contrasto, per i modelli più casual resi unici dai fondi running ultraleggeri. Ricercate le tennis in camoscio multicolor dalle gradazioni neutre con i profili su bianco, rosso e blu. Calzature più classiche e formali arricchiscono il guardaroba e rappresentano un must di NeroGiardini.

NeroGiardini

MADE IN ITALY

Città Fiera
Piano Terra → Area Viola



← Tubino con volant
Pochette in tessuto tecnico laminato e tela glitter
Sandalo in pelle e tela glitter con tacco a stiletto e plateau
by [NeroGiardini](#)



→ Camicia in denim
Pantalone tasca francese lavaggio old
Sneaker in camoscio con inserti in pelle e tessuto tecnico su fondo bicolore
by [NeroGiardini](#)

UNA COLLEZIONE TOTALE ricca di colore

Stile e dinamicità, grinta e tante novità per la stagione Primavera Estate 2019. Nella vita di tutti i giorni, divisa tra casa e ufficio, la donna moderna si equipaggia con fantasia per essere comoda ed elegante. Fondo box e sneakers sono il punto forte. Le nuance sono prettamente estive: si va dalle tonalità pastello, come il rosa, il beige e l'azzurro, a quelle più forti, come il rosso e il blu. Il modello platform con cerniera laterale su fondo extra light è la proposta per la donna dinamica.

Non possono mancare nella wish list le scarpe dai tacchi medio-bassi, modelli perfetti che assicurano trend e comfort: cinturino alla caviglia e apertura laterale, lavorazione ad intreccio, tacco bicolore per soddisfare tutte le esigenze. Si passa poi al plateau con tacco a stiletto, che dona eleganza e valorizza la lavorazione artigianale Made in Italy: un tocco glamour, da indossare nelle occasioni speciali. Un must è senza dubbio la décolleté con tacco laminato platino.

SCOPRI 250 NEGOZI

MODA CASUAL PER LUI

Sportivo ma attento ai dettagli.

Il look per il tempo libero



← Cintura Cingomma
by Storage

↖ Giacca Varsity blu
T shirt Harlem
Pants Chino rossi
by Kiabi



↖ Felpa con cappuccio
by Jack&Jones

← Sneakers Fila
by Deichmann

KIABI

la mode à petits prix

Città Fiera
Piano Terra → Area Gialla

↘ Bracciali e
Orologio Sector
by Histoire d'Or



Histoire d'Or

Città Fiera
Piano Terra → Area Viola

SCOPRI 250 NEGOZI



ELEGANTI E SPORTIVE

Le proposte di Scarpe&Scarpe

↳ Total look elegante
per lui e per lei
by Scarpe&Scarpe



↳ Total look sportivo
per lui e per lei
by Scarpe&Scarpe



SCARPE&SCARPE

Città Fiera
Piano Terra → Area Viola

SCOPRI 250 NEGOZI



MusicalBOX

NARA FURU

NARA CAMICIE

Naturama
SCIENCE CENTER

nau

NAVIGARE
THE STORE

NeroGiardini

primo piano - tel. 0432 544 561

f Storage general merchandise



MADE TO ENDURE



↓ Bauletto O bag mild
in morbido tessuto gommato
by O bag



O bag

Città Fiera
Piano Terra → Area Blu

→ Blusa e gonna
plissettate
Knots corallo
by Mango



← Blazer cotone
Pants Chino tasche
T shirt righe
Mocassino camoscio
by Mango

MANGO

Città Fiera
Piano Terra → Area Rosa



Città Fiera
1° Piano → Area Blu



↖ Tibetani Tamashii
Bracciali Sodini
Orologi Swatch
by Isy Croatto

SCOPRI 250 NEGOZI



↗ Giacca in ecopelle grigia
T shirt con stampa
Jeans grigio antracite
by [Piazzaltalia](#)



↖ Camicia in denim
Pantalone bianco
Borsa in ecopelle
e dettaglio gioiello
by [Piazzaltalia](#)

JEANS! BLUE DENIM!

E' l'evergreen per eccellenza, capace di salvarci in qualunque situazione, versatile, elegante, casual, sempre uguale eppure mai lo stesso, il denim, un tessuto, una filosofia, di cui non ci si stanca mai.

E' proprio il denim, il protagonista di questo inizio stagione Primavera Estate 2019 di Piazza Italia l'intramontabile e riconoscibile "cotone blu", sempre pronto a reinventarsi e a seguire le nuove tendenze della stagione, un po' street style, un po' romantico, comodo, dalle più svariate colorazioni e sfumature, capace di cambiare forma e stile in base a come lo si vuole interpretare.

PIAZZA ITALIA

Città Fiera
Piano Terra → Area Blu

SCOPRI 250 NEGOZI



oltre

ORIGINAL
MARINES
Chi vive original, veste original

ORO FINO*

OVS

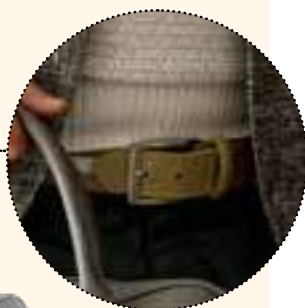
oysho

PANDORA
UNFORGETTABLE MOMENTS

IL LOOK GIUSTO PER LUI



← Occhiali e cintura
by Conbipel



← Giacca stampa Check
Camicia Oxford
Pullover Cotone
Pants tasche verdi
Derby camoscio
by Conbipel

→ Abito gessato 2 bottoni
Camicia collo francese
Occhiali
Derby neri
by Conbipel



Conbipel
UOMO

Città Fiera
Piano Terra → Area Blu

SCOPRI 250 NEGOZI

SEDUCENTE ED ELEGANTE

→ Completo gessato
2 pezzi

Scarpa modello
francese vernice

by Facis



↻ Cravatta e camicia
Abito 3 pezzi
cerimonia
Scarpe modello
francese

by Facis

↻ Occhiali
by Jack&Jones

Sempre elegante
il look proposto da Facis.
Per la primavera/estate il blu
in tutte le sue tonalità resta un must.

Facis

Città Fiera
Piano Terra → Area Rosa

SCOPRI 250 NEGOZI

primadonna
COLLECTION

PRIMIGI
STORE

PROFESSION
STORE

Quality

RE•SOLE

RINASCIMENTO

sandix



JACK&JONES

Città Fiera
Piano Terra → Area Blu

↗ Giubbino camoscio miele
Pulllover delavè verde
T shirt delavè verde
Jeans skinny
Sneakers camoscio
Occhiali aviatore
by Jack&Jones

SCOPRI 250 NEGOZI

b/store



c.c. città fiera - piano terra - area rosa

EA7
EMPORIO ARMANI

Città Fiera MODA

INTIMO

COLLEZIONE LOOK & TREND



La nuova collezione di intimo e lingerie Cotonella donna ha un profilo romantico e ricercato, con nuances delicate che spaziano dal bianco ghiaccio al grigio perla, dall'avorio al lavanda, dal cipria al malva, con qualche incursione nel blu marine e nel nero. Sono capi freschi e delicati, che raccontano cinque temi diversi uniti dal comune denominatore dei tessuti

di base su cui far volare la fantasia; il cotone bielastico di diversa finezza e la serica viscosa, base insostituibile per realizzare modelli fluidi, scivolosi e morbidi a contatto con la pelle. I modelli rispondono a tutte le esigenze di vestibilità: sensuali reggiseni push-up con ferretto, slip mini, brasiliano, top con spilline sottili, bralette. Scopri in negozio la nuova collezione.

COTONELLA

Città Fiera
1° Piano → Area Viola



coordinato
in pizzo
by Cotonella



coordinato
con reggiseno
push-up
by Cotonella



coordinato
con inserti in pizzo
by Cotonella

GIOIA E COLORE NELLA NUOVA COLLEZIONE RE SOLE



RE SOLE

Città Fiera
1° Piano → Area Blu

Spiritosa, attuale, deliziosa. La nuova collezione primavera estate 2019 nightwear di Re Sole, esprime la gioia di vivere di chi la indossa. Tantissimi modelli rigorosamente in cotone e viscosa vestono tutta la famiglia nel massimo comfort. Sarà il mare, la vacanza il leitmotiv che decorerà i modelli uomo, donna, bambina e bambino attraverso stampe e ricami, dal cactus al pandacorno, dai coralli all'ananas. Non mancherà la capsule più preziosa e femminile con i suoi tessuti scivolosi ed i merletti ton sur ton. I tessuti sempre leggeri e soffici si tingevano di colori brillanti come il girasole, il corallo vivo, il verde clorofilla, il glicine ed il blu passando dal cielo al petrolio, senza dimenticare l'immane grigio melange declinato in tutte le sue sfumature dall'antracite al perla. Che il pigiama party abbia inizio!



SCOPRI 250 NEGOZI



Città Fiera MODA

BIMBI

LIBERI DI FARE I BAMBINI

Sono 5 i diversi mood della collezione PE 2019 di Chicco, ognuno con le proprie caratteristiche distintive ma tutti pensati per fare sentire i più piccoli sempre "liberi di fare i bambini"



PRIMAVERA

Un mondo di colori freschi, nuances soft e luminose, liberamente abbinato al denim.

TEMPO LIBERO/CASUAL

Un mood ispirato alla comodità e alla praticità ma a cui non mancano stile e versatilità.

ESTATE

Il richiamo dell'estate esige proposte freschissime: tessuti leggeri e confortevoli, stampe a fiori, dettagli ricercati come le balze a contrasto.



CERIMONIA

Per le occasioni speciali e i giorni di festa, per lei abitini corti e sbarazzini con micro-fantasie bon ton, che invitano alla leggerezza e alla gioia.

MARE

Colori energetici e divertenti fantasie diventano un must per i mini outfit da spiaggia.



Città Fiera
Piano Terra → Area Rosa

IDEXÈ è moda 0-14 anni

La nuova collezione IDEXE' P/E 2019 propone una vasta gamma di articoli e colori ideali per ogni momento della giornata e per le occasioni più importanti.

Inoltre, una linea di capi special price è stata realizzata per offrire qualità e comfort a prezzi speciali. Uno stile unico e inconfondibile, come unico e straordinario è il rapporto "qualità - prezzo" offerto da IDEXE'



Città Fiera
1° Piano → Area Viola



EVERYDAY, CITY, TRENDY ED ELEGANTE

LE NUOVE COLLEZIONI
BABY E KIDS 0-14 ANNI



PRIMIGI
STORE

Città Fiera
1° Piano → Area Verde



Per l'abbigliamento di tutti i giorni la parola chiave è comfort, per un look disinvolto, senza rinunciare allo stile. Styling mix & match senza regole precise, ampio spazio alla fantasia con stampe lavate in allover, capi knitted denim, skyline impreziositi da wording tapes. Protagoniste anche le stampe a rilievo. Per le piccole sfide quotidiane delle bambine entrano in

scena i colori accesi come il giallo, il lime, il rosa shock e l'azalea mescolati al bianco e nero. La linea "City", per le bambine, introduce la primavera con il pensiero già rivolto al sole e al mare. Jersey stretch, tencel lavati, plisse' multicolor e candidi macramè rendono questo tema l'ideale per un tocco fashion anche per le occasioni più casual. Outfit femminili,

macrorouches, fiori ed arricci caratterizzano il look delle anime più gipsy. I bambini seguono la voglia di caldi viaggi tropicali con i colori del blu, rosso e bianco e stampe di squali e animali marini. Il tema "Trendy" rientra nella voglia di freschezza e leggerezza dell'estate, resa, per le bambine, con top e abiti senza maniche stampati con colori midtone.

MAKING FRIENDS CON MAYORAL

Mayoral è un punto di riferimento per la moda bimbo nel mondo

Da 0 a 16 anni sono tantissime le proposte moda con una personalità decisa e di qualità. Look completi, colorati, ideali per ogni momento della giornata. Lo slogan "Making Friends" è parte fondamentale della filosofia di Mayoral, dove design e qualità camminano mano nella mano.



mayoral
making friends

Città Fiera
Piano Terra → Area Gialla



Città Fiera CASA

CONSIGLI E NOVITÀ

FINALMENTE PRIMAVERA: TUTTE LE PROPOSTE PER LA TUA CASA

La primavera è il momento ideale per rinnovare la casa e riempirla con i nuovi colori di tendenza

Livin Coral è il colore scelto da Pantone per il 2019, una proposta fresca ed energica che influenza non solo la moda ma anche l'universo casa. Tantissime le idee proposte nei negozi di Città Fiera, sia

per l'oggettistica per dare un nuovo look in modo semplice agli ambienti, sia per realizzare vere e proprie ristrutturazioni e rinnovi degli ambienti della casa. 25.000 mq di idee ti aspettano!

CASA: FINALMENTE PASQUA!

L'atmosfera fresca della **primavera** sulla tua tavola: colori pastello, legno, tanti fiori e **tanto verde!** Scopri tutte le novità primaverili per la tavola di Pasqua presso il punto vendita CASA. CASA è una catena di negozi di arredamento in stile contemporaneo diffusa a livello internazionale.

L'offerta di articoli di arredamento decorativi e funzionali di qualità ha come obiettivo di offrire soluzioni per vivere al meglio la vita a casa. Un assortimento di **prodotti feel good** accessibili: articoli da decorazione e regalo, tessile, utensili da cucina e mobili sia per la casa che per il giardino. CASA è al passo con i trend di arredamento, per questo l'assortimento continua a sorprendere e a **ispirare**.

Un'immagine vivace e dinamica con una gamma di articoli che si rinnova costantemente secondo la moda e le stagioni.



Città Fiera
Piano Terra → Area Azzurra



CASATUA DOVE IL DESIGN E LA CONVENIENZA SI INCONTRANO

Mobili belli, resistenti e Made in Italy al giusto prezzo, per arredare con originalità e stile tutte le stanze della tua casa



Da Casatua il design e la convenienza si incontrano. L'intento dell'azienda è quello di offrire ai clienti un arredamento di qualità ad un prezzo competitivo, con un focus particolare sulla freschezza dello stile e sulla modernità del prodotto Made in Italy. L'offerta di Casatua tocca ogni angolo della casa: dalle cucine alle camere da letto, dai soggiorni ai

salotti. Troverai quindi divani, armadi, letti, madie, librerie, e tanto altro ancora, in tutte le forme e materiali che desideri. All'interno del punto vendita di Città Fiera c'è anche l'area "cose di Casatua", dove scegliere tra tantissimi accessori e oggetti che aggiungeranno un tocco in più alle tue stanze. Nel punto vendita potrai sempre chiedere

un consiglio al nostro personale, per configurare nel miglior modo gli ambienti della tua casa. Viene messa a disposizione inoltre la possibilità di verifica con il rilievo misure a domicilio da parte del nostro geometra, servizio di trasporto e montaggio dei prodotti presso la propria abitazione e per chi lo desidera ritiro con smaltimento dell'usato.



Città Fiera
Piano Terra → Area Azzurra

ANGEL GOLD ACCENDE LA TUA TAVOLA

Stupisci i tuoi ospiti con i servizi da tè e caffè della linea ispirata all'icona più classica di THUN, reinterpretata in chiave moderna e preziosa



L'icona più classica e suggestiva di THUN, proposta in chiave moderna con un raffinato tratto, in uno scintillante color oro. Da questo mix unico è nata la collezione chiamata Angel Gold, caratterizzata da un decoro decisamente elegante, che gioca solo su due colori: il bianco

candido dello sfondo su cui si staglia la sagoma dorata di una coppia di angioletti, disegnati a mano per esaltare l'artigianalità e la delicatezza della figura. La gamma propone i prodotti in porcellana di maggior successo della famiglia THUN relativi al mondo della colazione e delle

pause golose, come i servizi da caffè e da tè, ciotole e altri accessori, perfetti per stupire chi si siede alla vostra tavola con coccole uniche e coinvolgenti. Ecco allora il set di 6 tazzine espresso per un "Caffé al Volo", abbinato ai sei piattini bianchi, ornati da un elegante bordo dorato come i pois del decoro: è perfetto come servizio buono da tenere in casa per accogliere gli amici cui tenete di più, ma anche come idea regalo preziosa. Per aggiungere un tocco di dolcezza alle vostre pause tè o caffè, ecco la nuova alzata a due piani, su cui offrire cupcake biscottini, da abbinare alla ciotola ottima per i cioccolatini e i



confetti, e alla paletta per torta, sempre in candida porcellana con decori dorati. Per riporre e conservare al meglio tutte queste golosità, c'è la biscottiera dalle forme morbide, con il pratico coperchio dal pomo dorato. Immane anche le nuove mug, sempre in porcellana, per veri sorsi di benessere.



Città Fiera
Piano Terra → Area Blu

TUTTE LE SOLUZIONI SANDIX PER L'ESTATE

Le schermature solari tecniche sono indispensabili per la corretta gestione dell'energia solare perchè permettono, grazie a sistemi automatizzati, di dosare in maniera efficace luce e temperatura delle abitazioni in maniera ottimale in tutte le stagioni.

Non solo efficaci, ma anche esteticamente gradevoli, le schermature solari tecniche Sandix ricercano nelle forme e nelle finiture di interpretare al meglio le linee architettoniche contemporanee.

La completezza della gamma e la possibilità offerta dalla Sandix di personalizzazione dei prodotti permette al cliente di trovare sempre una risposta puntuale ed esaustiva alle proprie esigenze.



Città Fiera
Piano Terra → Area Arancione

SCOPRI 250 NEGOZI

TALLY WEIJL
totally sexy

TATA
ITALIA

味
TEPPAN
JAPANESE GRILL

TERRANOVA³

TEZENIS

THE GROOVE FACTORY
CONCEPT

THUN

Timberland



CONFORAMA, LA TUA CASA MERITA PIÙ SCELTA

Lasciati ispirare dal nuovo catalogo cucine 2019, con le ultime novità di tendenza. Centro pulsante della casa, la cucina riflette l'anima unica di chi la abita. È il luogo dove condividere le idee, dove il gusto dell'attesa si unisce alla dolcezza dell'amore. Accoglie la fine di ogni giornata e ne

scandisce l'inizio. Conforama propone una scelta illimitata di modelli, dallo stile minimale al retrò fino all'urban design. Ciascun modello è personalizzabile grazie alla ricca soluzione di colori, materiali e finiture per ripiani, ante e maniglie perché

possa soddisfare i gusti e le esigenze di ciascuno. All'interno dello store è inoltre predisposta un'area progettazione dove un team dedicato di esperti affianca il cliente per disegnare soluzioni personalizzate fin nei minimi dettagli in base alle singole esigenze di

spazio, funzionalità e stile. La collezione cucine, garantita dal marchio Made in Italy, offre oltre 250 colori ante, 240 modelli di maniglia e più di 300 finiture per i piani di lavoro. In più approfitta dello sconto del 50% su tutte le cucine componibili.

Scopri in negozio la possibilità di realizzare la casa dei sogni con la speciale formula del **FINANZIAMENTO 20 MESI TASSO ZERO**. Potrai rateizzare i tuoi acquisti con un tasso di interessi ZERO% (TAEG 0,00% TAN FISSO 0,00%)



**TRASPORTO
&
MONTAGGIO
GRATIS**
SU TUTTE LE
CUCINE componibili

Conforama
LA TUA CASA MERITA PIÙ SCELTA

Città Fiera
Piano Terra → Area Azzurra

TUTTO PER I TAPPETI PERSIANI E ORIENTALI

Home Carpet è il luogo giusto per prendersi cura dei tappeti nuovi e antichi grazie a un team di esperti



con oltre trent'anni di esperienza. **Restauro** di bordi, frange, **ricostruzione** di tagli e buchi, **lavaggio** tappeti eseguiti con la massima precisione da maestri del settore. Tramite l'occhio attento ed esperto del team riceverete durante l'acquisto consigli e **consulenze** per una migliore selezione dei tappeti in armonia con il

vostro arredo. Da quest'anno Home Carpet completa la propria offerta con una **collezione di mobili antichi selezionati**. Hai sempre desiderato un tappeto persiano ma non hai mai osato? Da Home Carpet potrai realizzare il tuo sogno, vieni a scoprire le numerose offerte e promozioni lanciate ogni mese.



HOME CARPET

Città Fiera
1° Piano → Area Viola

SCOPRI 250 NEGOZI

TOYS
Street

trilab
parrucchieri

Triumph
THE MAKER OF LINGERIE
SINCE 1888

unieuro

UNITED COLORS
OF BENETTON.

**OFF
THE
WALL**

VICTORY®



Città Fiera

SPESA, HOBBY E DIVERTIMENTO

365 GIORNI PER DIVERTIRSI

Dalla spesa, allo shopping, al tempo libero
**CITTÀ FIERA SAPRÀ REGALARTI
MOMENTI ASSOLUTAMENTE
UNICI E FRIZZANTI**

Da Iper Conad tante proposte freschissime e con le iniziative di risparmio. Da Flying Tiger nuove proposte per il giardinaggio con nuovi vasi e oggettistica per la casa e il giardino, per gli amanti dei fumetti, AM Giochi e fumetti propone i tornei

trasformandosi in una vera e propria ludoteca. Naturama propone come novità la mostra interattiva “Fuori dal Blu” che affronta il mondo dell’autismo. Tutto questo e molto di più, ti aspetta a Città Fiera, un universo di eventi e opportunità pensati per te.

IPERCONAD: SPESA DI QUALITÀ A PREZZI CONVENIENTI

La nuova insegna IperConad ridisegna l'ipermercato del Centro Commerciale Città Fiera: a gestirlo è un gruppo di imprenditori soci Conad, attivo da diversi anni in territorio friulano.



Città Fiera
Piano Terra → Area Arancione

Qualità e convenienza tutti i giorni sono le parole d'ordine dell'ipermercato, che punta soprattutto sui **freschi** e su un ampio assortimento in grado di soddisfare tutte le esigenze di spesa. Tante inoltre le proposte a **marchio Conad** con le linee dedicate (Verso Natura, Piacersi, Alimentum, Sapori e Dintorni) e con le iniziative di risparmio "Bassi e Fissi" e "Conveniente sempre", che offrono prodotti a prezzi contenuti per la spesa quotidiana.

Tra le novità anche la **Conad Card**, ovvero la carta di pagamento che consente di fare la spesa senza denaro contante con addebito sul conto corrente il dieci del mese successivo, senza nessun costo di attivazione né canone di tenuta.



VIVI LA PRIMAVERA CON ALLEGRIA INSIEME A FLYING TIGER COPENHAGEN

Aprile dolce dormire...
non da Flying Tiger Copenhagen.



Non vedevamo l'ora che arrivasse la primavera per abbandonare i cappotti, i cappelli, le tisane calde, il torpore invernale e risvegliare le nostre energie e goderci il più possibile questo periodo. È tempo di giardinaggio urbano e di seminare i fiori e i frutti estivi. Nei nostri negozi troverai tutti i prodotti utili per questo hobby: vasi di ogni

genere, forma e colore, attrezzi, guanti, innaffiatori e naturalmente tanti semi da coltivare.

È tempo di uscire di casa per godersi il tepore del sole. Non dimenticare gli occhiali, nei nostri store puoi scegliere il tipo più adatto alla tua personalità. Sii un po' folle e stupisci i tuoi amici.

È tempo di scampagnate all'aria aperta, giochi da fare tutti insieme su un bel prato fiorito e tutto l'occorrente per il picnic. Da noi puoi sbizzarrirti nella scelta. È soprattutto il tempo di Pasqua. Sfodera il tuo talento con la nostra carta



colorata per gli origami, dipingi le tradizionali uova pasquali e prepara tutto il necessario per il tuo delizioso pranzo. È soprattutto il tempo di gioire, essere allegri e passare il tempo più bello con le persone che ami, passa da noi a scoprire il modo migliore per farlo.

**flying
tiger**
copenhagen

Città Fiera
Piano Terra → Area Gialla



I FILM PIÙ ATTESI DELLA STAGIONE a Cine Città Fiera

Avenger Infinity war II 24 aprile

Dopo il successo mondiale del film Avengers: Infinity War, Anthony e Joe Russo tornano alla regia per dirigere Avengers: Endgame, il quarto capitolo dell'epica saga dedicata ai supereroi più potenti della Terra.

REGIA: **Anthony Russo, Joe Russo**

Aladdin 22 maggio

Il film Disney live-action diretto da Guy Ritchie, è interpretato da Will Smith nei panni del Genio con il potere di esaudire tre desideri per chiunque entri in possesso della sua lampada magica. Mena Massoud è Aladdin, lo sfortunato ma adorabile ragazzo di strada innamorato della bellissima figlia del Sultano, la Principessa Jasmine, interpretata da Naomi Scott che vuole scegliere liberamente come vivere la propria vita. Marwan Kenzari è Jafar, un malvagio stregone che escogita un piano diabolico per destituire il Sultano e regnare su Agrabah mentre Navid Negahban interpreta il Sultano, il sovrano di Agrabah, impaziente di trovare un marito adatto alla figlia Jasmine.

REGIA: **Guy Ritchie**

Il re leone 21 agosto

Jon Favreau dirige la nuova avventura Disney live action Il Re Leone, un viaggio nella savana africana dove è nato un futuro re. Simba prova una grande ammirazione per suo padre, Re Mufasa, e prende sul serio il proprio destino reale. Ma non tutti nel regno celebrano l'arrivo del nuovo cucciolo. Scar, il fratello di Mufasa e precedente erede al trono, ha dei piani molto diversi e la drammatica battaglia per la Rupe dei Re si conclude con l'esilio di Simba. Con l'aiuto di una curiosa coppia di nuovi amici, Simba dovrà imparare a crescere e capire come riprendersi ciò che gli spetta di diritto.

REGIA: **Jon Favreau**



Città Fiera
2° Piano → Area Arancione



CENTRO COLIBRÌ

Istituto Scientifico Centro Colibrì fondato da Margherita Hack 9 aree tematiche che si sviluppano su 900m² in un percorso che ti porterà per un'ora e oltre, a contatto diretto con colibrì, bradipi, farfalle ed altri rari animali esotici.



Città Fiera
Piano -1 → Area Verde

FUORI DAL BLU

Da Naturama la mostra interattiva che affronta il mondo dell'autismo

Naturama è uno spazio all'interno di Città Fiera in cui poter "scappare" per un momento dal nostro frenetico quotidiano, per ritrovarci in mezzo a una vera foresta, con animali esotici, colori e silenzio: per i bambini un luogo in cui divertirsi in maniera intelligente e per le scuole un luogo "sotto casa" con un sacco di attività didattiche.

Ma Naturama è anche un luogo in cui approfondire i temi scientifici su cui tutti dobbiamo avere un'opinione informata. A partire dal 2 aprile e fino al 24 maggio a Naturama è aperta la mostra (ad ingresso libero) "FUORI DAL BLU", che affronta in maniera interattiva e semplice il mondo dell'autismo, di cui tanto si è parlato negli ultimi tempi. È la prima volta che in Italia viene raccontata ai non addetti ai lavori la realtà delle persone con autismo, per far scoprire che oltre a percepire il mondo in maniera diversa, possono avere capacità eccezionali, talenti splendidi che vanno conosciuti e condivisi. Un percorso sensoriale in uno spazio immersivo, farà provare ai visitatori in prima persona alcune delle super-stimolazioni che le persone autistiche provano lungo tutta la loro vita: un gioco, ma un gioco che vi farà anche pensare.

Il progetto "FUORI DAL BLU" è portato avanti da Farfalle nella Testa,



SISSA Medialab e Progettoautismo FVG, con il sostegno di varie istituzioni e atenei tra Udine e Trieste; prevede conferenze per tutti e incontri specialistici, attività con le scuole ed eventi in tutta la Regione, ma ha al centro le due mostre, una a Naturama e una, in contemporanea, presso Trieste Città della Conoscenza, che punterà sugli ultimi traguardi della ricerca, soprattutto nel campo delle neuroscienze, relativamente alle sindromi dello spettro autistico.

Info: www.naturamacenter.it

Naturama
SCIENCE CENTER

Città Fiera
Piano Terra → Area Blu

SCOPRI 250 NEGOZI





TANTISSIME NOVITÀ PER AM GIOCHI E FUMETTI

Infatti proprio in questo periodo ci saranno moltissimi cambiamenti tutti da scoprire e da provare! Nel punto vendita al primo piano del centro commerciale è sempre possibile trovare oltre duecento diversi giochi da tavolo, oltre tremila volumi tra fumetti e manga e moltissimi prodotti come Yu-Gi-Oh, Pokemon e Magic the Gathering! Oltre a questo moltissimi gadget, decine di accessori per le tue carte, svariate Action Figure e molto altro ancora!

Accanto al punto vendita ogni settimana si svolgono attività varie e tornei, sia competitivi che amichevoli: il giovedì ed il venerdì pomeriggio il nostro negozio si veste da ludoteca con dimostrazioni di giochi da tavolo e di

giochi di carte; il sabato e la domenica invece ci sono le attività torneistiche Pokemon, Yu-Gi-Oh e Magic the Gathering! Ma non finisce qui, infatti durante tutto l'anno ci sono moltissimi eventi speciali da non perdere!

**GIOCHI E
FUMETTI**

Città Fiera
1° Piano → Area Rosa

GLI EVENTI DA NON PERDERE

Da sempre Città Fiera propone numerosi eventi rivolti a grandi e bambini. I prossimi appuntamenti da segnarsi in agenda per l'estate sono: l'8ª edizione della Testimonial Città Fiera e il 55° Rally del Friuli Venezia Giulia/24° Rally Alpi Orientali Historic.

Il 55° Rally del Friuli Venezia Giulia/24° Rally Alpi Orientali Historic è in programma il 30 e 31 agosto 2019. Saranno due gare in una, valevoli per il Campionato



Italiano Rally (8 in tutta Italia) e per il Campionato Europeo Auto Storiche (solo 2 in Italia). Le prove speciali si snoderanno sulle strade delle Valli del Torre e del Natison e il quartier generale di tutta la manifestazione sarà a Città Fiera che ospiterà oltre alla direzione gara, sala stampa e segreteria di gara anche il Parco Assistenza, vero fulcro del Rally in cui si potranno vedere le auto da vicino mentre i meccanici lavorano sulle auto tra una prova speciale e l'altra.

A partire da giugno e fino a settembre sarà inoltre possibile partecipare ai casting per diventare la nuova **Testimonial 2020 di Città Fiera**, un'iniziativa rivolta a tutte le ragazze che amano la moda e vogliono provare a sfilare. Le fortunate ragazze che saranno selezionate durante i casting potranno accedere alla sfilata finale di ottobre che decreterà la nuova Testimonial. Tutti i dettagli e gli aggiornamenti per aderire su cittafiera.it



SCOPRI 250 NEGOZI



PER UN COMPLEANNO SPECIALE? ...VIENI DA YOUNGO!



Città Fiera
1° Piano → Area Viola
2° Piano → Area Arancione

Organizza la tua festa nel Grande locale leisure di Città Fiera: pensiamo a tutto noi!

Con Youngo puoi scegliere tra due location diverse con pacchetti personalizzati per rendere indimenticabili le tue feste per grandi e piccini!

I più piccoli potranno giocare e divertirsi nel coloratissimo locale Youngo al 1° piano, sul Playground più morbido e sicuro che ci sia. Tra tappeti elastici, scivoli e tante altre attrazioni studiate per loro, i bimbi verranno accolti da una squadra di animatori sempre pronti a intrattenerli con baby dance, truccabimbi, palloncini modellabili, pignatte e YO, la coloratissima mascotte Youngo!

Per i ragazzi e i bambini più grandi, invece, il divertimento è assicurato nel locale Youngo al 2° piano. Air Hockey, Pump It Prime (per chi ama ballare!) Guitar Hero, il Simulatore di Formula 1, la pista Slot Car (il tracciato per macchinine più grande che ci sia!), Ping pong e le ultime novità dal mondo dei videogiochi: il solo dubbio sarà da dove cominciare! 'Giocare, imparare, crescere': il Grande Locale Leisure Youngo Città Fiera è fatto apposta per stuzzicare la fantasia e far divertire ad ogni età! Non puoi mancare, ti aspettiamo da Youngo!

MINORCA: destinazione ideale per una vacanza tra baie cristalline e una natura incontaminata

Un'isola elegante dove i resti archeologici e la purezza di un mare multicolore si alternano a botteghe artigianali e locali di buon gusto.

Cala'n Bosh è il rinomato centro turistico di questa incredibile oasi; le sue baie di sabbia fine incorniciano tipici ristoranti, locali notturni e la meravigliosa marina.

E' a Cala'n Bosh che sorge il club Sol Falcò, villaggio dalla tipica costruzione a "pueblo" spagnolo, piccoli edifici immersi in curati giardini, molto apprezzato dalle famiglie e dalle coppie per la vicinanza alla spiaggia e al centro animato.



Città Fiera
Piano Terra → Area Viola



Città Fiera
1° Piano → Area Viola

LIBRI IN USCITA

Le nostre librerie consigliano



Città Fiera
Piano Terra → Area Viola

L'ESTATE DELL'INNOCENZA
di Clara Sanchez

DAL 13 MARZO
FUOCO E SANGUE
di Anne Jacobs

DAL 2 MAGGIO
L'ESTATE DEI SEGRETI
di Scott Nikola

CINE

CITTÀ FIERA

11 SALE

PROIEZIONE IN 4K

ACQUISTO ONLINE
A PREZZI VANTAGGIOSI

AMPIA SCELTA DI CINE MENÙ
E ABBONAMENTI

Lafuma 
MOBILIER



Città Flora
MEGA GARDEN CENTER

CITTÀ FLORA È NEL NUOVO QUARTIERE MONDO CASA - PIANO TERRA, AREA AZZURRA

Città Fiera FOOD EXPERIENCE

RUBRICA



→ Spaghetti
con le vongole
by Gustà

Gustà

Città Fiera
Piano Terra → Area Rosa

UNA PAUSA DI GUSTO

TANTISSIME PROPOSTE FOOD A CITTÀ FIERA

Oltre 40 ristoranti per soddisfare ogni palato. Due zone food, dove potrai scegliere un pranzo tranquillo all'insegna della tradizione ma perché no, anche della sperimentazione, oppure un pranzo veloce e gustoso.

Se vuoi invece assaporare il tuo piatto comodamente a casa dopo lo

shopping puoi provare il servizio take away, potrai ordinare al telefono e ritirare utilizzando il pratico parcheggio dedicato alla sosta veloce (Park Express al piano terra).

Per i più golosi non mancano tante proposte dai bar e dalle gelaterie.



Piano Terra → Zona Nord

KFC

La storia del Colonnello Sanders, un vero American dream!

Forse non tutti sanno che il pollo fritto del Kentucky più famoso al mondo ha alle spalle una storia avventurosa. Quella di Harland Sanders che dopo mille lavori, da assicuratore a venditore di lampadine, nel 1930 si ritrova a gestire per conto



Città Fiera
1° Piano → Area Viola

È qui che inizia a proporre il suo piatto preferito da bambino: il pollo fritto, cucinato secondo la ricetta di sua mamma.

della Shell un distributore di benzina con annessa cucina. Apprezzato sia per la qualità dei pasti che per la capacità imprenditoriale, Sanders nel 1935 viene insignito del titolo di "Colonnello del Kentucky",

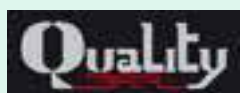
il più alto titolo onorifico di quello Stato. E da allora con KFC il mitico pollo fritto del Colonnello si può gustare in tutto il mondo, oggi anche a Udine, nella food court del Centro Commerciale Città Fiera.



PER LE TUE PAUSE PRANZO
SCEGLI TRA LE PROPOSTE

Piatto Estate QUALITY BAR

Lattughino, fesa di tacchino, pomodorini,
petali di grana e aceto balsamico in glassa.



Città Fiera
Piano Terra → Area Gialla





VELOCE E BUONO: le nuove proposte fast di Show Rondò

Vuoi gustare un piatto veloce e gustoso? Vieni a scoprire le proposte di Show Rondò: le paste fredde, le insalatone, i panini, le pizze e gli snack. Una nuova proposta per ogni tua pausa.



Città Fiera
Piano Terra → Area Blu

AMG CATERING: scegli la soluzione su misura per te



Sei alla ricerca di una soluzione per la tua cena di lavoro, la tua festa di compleanno, il tuo anniversario? La soluzione ideale è AMG catering, tante proposte food come e dove vuoi. Un servizio che saprà stupirti con tante gustose proposte adatte ad ogni palato.

chiedi maggiori informazioni al numero: 0432 544 302
catering@amgristorazione.com



Un omaggio gourmet da Piazza Italia GIRO REGIONI: TUTTE LE SPECIALITÀ DA PROVARE

Le specialità regionali nel nuovo menù proposto da Piazza Italia, tante proposte gourmet che oltre a solleticarti il palato ti permettono anche di ricevere una pizza margherita in omaggio. Come? Assaggia le ricette del Giro Regioni, alla settimana Piazza Italia ti regala una pizza.



Città Fiera
1° Piano → Area Arancione

BU.CO Burger&Cocktail

La tradizione americana
della ristorazione
made in FVG

BU.CO Burger & Cocktail, acronimo di due semplici parole che caratterizzano stile ed offerta del locale.

Il nuovo menu è ricco di nuove proposte per tutte le esigenze dai più piccoli agli adulti, dalle proposte gluten free e vegetariane.



Città Fiera
Piano Terra → Area Rosa

La cucina celebra l'american food e la cottura barbecue, con prodotti del territorio regionale.

Una ricca scelta tra burgers, hot dogs, insalate e piatti a base di carne e pesce, una ricca scelta tra le 8 birre alla spina e altre in bottiglia senza dimenticare i cocktail per un aperitivo, da sorseggiare durante il pasto o per il dopocena. Il locale è spesso teatro per eventi come con le presentazioni dei nuovi modelli Harley Davidson, il Rally delle Alpi orientali, eventi sportivi e concerti live ogni mese.

DIVERTIRSI CON GUSTO

BEFeD vi aspetta con la Small & Take Away Formula



E' un concetto nuovo e dinamico di brew pub per giovani, meno giovani e famiglie che propone il Galletto BEFeD, all'origine senza glutine, leggero e cotto alla brace e una selezione di ottime birre artigianali, di propria produzione, tra le quali quelle stagionali. Propone, con successo, un nuovo format, Small & Take Away Formula come quello che vi attende a Martignacco presso il centro commerciale Città Fiera.

La formula Small & Take Away è votata alla semplicità e all'informalità del servizio offerto ma con la qualità e la bontà del Galletto cotto alla brace e della birra

artigianale, che da sempre contraddistinguono l'offerta ristorativa di BEFeD che conta, in tutta Italia, circa 30 punti vendita. La colonna sonora delle nostre giornate, nei locali BEFeD, è quella della nostra Radio In Store, Radio BEFeD, appunto.



Città Fiera
Piano Terra → Area Rosa



mille e una notte
SAPORI MEDIORIENTALI

Città Fiera
2° Piano → Area Arancione

MILLE E UNA NOTTE

Specialità del Medioriente

In un'atmosfera curata ed accogliente, i piatti più prelibati della tradizione gastronomica mediorientale regalano emozioni affascinanti fatte di sapori, profumi e colori inconfondibili.

Tra i numerosi piatti, spiccano le nuove specialità: il menù degustazione con il superbo Gran Visir di carne e i Fatira, profumati involtini di formaggio, verdure grigliate, carne e spezie delicate. Ci sono poi i vini libanesi, ricchi di personalità ed eleganza, destinati ad essere una piacevole scoperta anche per gli enologi più esperti.

Per una serata in famiglia, tra amici, o romanticamente in due, Mille e una Notte è un luogo prezioso dove il tempo si ferma e la convivialità diventa un momento speciale, all'insegna del gusto e del relax.

LÖWENGRUBE WAGEN

il meglio dello street food bavarese

Il Löwengrube Wagen è una vera e propria carrozza di street food bavarese attrezzata per servire birre originarie della Baviera, spillate esclusivamente alla tedesca; panini gourmet con wurstel, brezel e tanti altri prodotti di qualità, cucinati sul momento, tipici dello street food d'oltralpe. Il wagen è aperto 7 giorni su 7, fino a tarda sera.



Città Fiera
Piano Terra → Area Rosa



GUSTI DAL



TUTTI I COLORI DEL GUSTO

CON LE PROPOSTE
DI INDIAMATHA

Indiamatha

Città Fiera
1° Piano → Area Arancione

Saporita, speziata, colorata, sono tanti gli aggettivi che ci vengono in mente parlando di cucina indiana e ancora di più i sapori che è possibile scoprire ad ogni visita. Indiamatha a Città Fiera saprà accompagnarti alla scoperta di un menù che racconta l'India, i suoi profumi e le sue unicità. Tanti piatti da conoscere ad ogni visita.



LA CUCINA DEI BALCANI

Per chi ama i sapori decisi
dei piatti di carne,
una pausa obbligatoria
è da fare da Kafana.
Il ristorante propone tanti piatti
di carne cucinati come vuole la
tradizione nei balcani,
con un occhio attento alla proposta
di nuovi abbinamenti e gusti.

KAFANA
Balkan Grill

Città Fiera
Piano Terra → Area Rosa



MONDO



EAT, ITTICA, ITALICA

...SI SCRIVE EATICA,
SI PRONUNCIA "I-T-I-C-A"!

Pausa pranzo, pausa shopping e take away, street food per alcuni, fast e good food secondo altri!

Eatica propone un menu di solo pesce attento al mangiare buono e sano: hamburger, insalate al vapore e fritti sfiziosi, basati su ricette e accostamenti con verdure che interpretano la tradizione mediterranea e l'amore per il cibo che è proprio della nostra cultura. Eatica seleziona scrupolosamente le materie prime.

Per i Burger usiamo pane con **farine integrali, trebbie di birra e semi di sesamo** così otteniamo un pane soffice e molto profumato, che viene leggermente tostato prima della farcitura. Il pesce viene lavorato in purezza e cotto espresso alla piastra. I fritti sono tutti gluten free perché viene usata **farina di riso** e friggiamo in olio mono seme. Perfetti abbinati alla **birra artigianale** alla spina.

Insalate ai vapori (riso rosso, riso nero, paella, insalate di mare, polpo e patate....): alcuni pesci sprigionano il meglio del loro sapore se cucinati al vapore. Una cottura gentile e sapiente sa esaltare il loro gusto preservando una morbida consistenza. Riso rosso, riso nero, paella, insalate di mare

Nel segno della tradizione italiana e mediterranea Eatica propone anche una selezione di piatti del giorno. Ricette cucinate al momento, con amore, fantasia e grande cura delle materie prime: baccalà con polenta, caciucco con crostoni di pane Casereccio, moscardini in umidoDulcis in fundo il momento dell'**APE FISH, l'aperitivo a scelta con assaggi mare.**




EATICA
CUCINA DI PESCE

Città Fiera
Piano Terra → Area Rosa

Città Fiera

CONSIGLI DI BELLEZZA E CURA DELLA PERSONA



SALUTE E BELLEZZA

CRIO SINERGIA

il tuo trattamento anticellulite a effetto freddo

La cellulite è un fenomeno piuttosto comune e molto democratico in quanto colpisce la stragrande maggioranza delle donne, anche le più snelle!

Per prevenire, contrastare e ridurre gli inestetismi della cellulite L'Erbolario propone Crio Sinergia.

La nuova linea anticellulite de L'Erbolario con il 98% di ingredienti di origine naturale, senza siliconi, parabeni, coloranti e petrolati.



L'ERBOLARIO

Città Fiera
Piano Terra → Area Viola

RIMETTERSI IN FORMA CON I PRODOTTI ÈQUI



Città Fiera
1° Piano → Area Verde

Dopo l'inverno il fegato, che neutralizza e modifica sostanze eliminate poi dall'organismo, può risultare affaticato. Quindi, un trattamento depurativo è consigliato, oltre che nel cambio di stagione, anche dopo un periodo di stress o di pranzi abbondanti, per risvegliare l'organismo ed essere più energici.



Drena e depura
l'organismo con
i prodotti della linea
ÈQUI ReDren

Grazie alla presenza di estratti vegetali, sono efficaci nel favorire un fisiologico effetto drenante e depurativo, la funzionalità delle vie urinarie, nel ridurre il gonfiore addominale e contrastare gli inestetismi della cellulite.

CIEN DI LIDL È SINONIMO DI COSMETICA DI QUALITÀ A PREZZI ACCESSIBILI A TUTTI!

Cien è la linea cosmetica di Lidl che coniuga ottima qualità ad un prezzo conveniente. Con Cien la qualità è al primo posto: seguiamo scrupolosamente le direttive e gli standard di produzione previsti dalle norme della Commissione Europea e il divieto assoluto di effettuare test sugli animali. Shampoo, creme, lozioni, make-up:

Cien è la cosmetica a portata di tutti, che contiene elementi naturali e che sviluppa prodotti sempre più efficaci e dalle formulazioni delicate. In particolare, la linea Cien Nature è una gamma dedicata alla

bellezza naturale certificata NaTrue, ricca di ingredienti altamente selezionati e provenienti da agricoltura biologica. Crema viso, contorno

occhi e crema mani: tanti prodotti privi di siliconi e oli minerali. Tutto l'occorrente per il tuo rituale quotidiano di bellezza lo trovi in tutti i punti vendita Lidl.



Città Fiera
Piano Terra → Area Rosa





HDENTAL: UNA SCELTA TRASPARENTE

Cliniche HDental - Ambulatori Odontoiatrici
Direttore Sanitario: Dott.ssa Raluca Svetlana Fonos,
Odontoiatra (Iscrizione all'Albo Provinciale degli
Odontoiatri di UDINE n. 0000000685 del 15/01/2014)

Al primo piano del Città Fiera è presente ormai da due anni HDental, un network di cliniche odontoiatriche situate nel nord e centro Italia e in forte espansione su tutto il territorio nazionale.

Le cliniche HDental puntano tutto sulla trasparenza. Il dialogo aperto con il paziente e la conoscenza delle sue esigenze sono un aspetto fondamentale.

Il consulente di clinica, che segue il paziente per tutto l'iter della visita, esamina il piano terapeutico con il medico odontoiatra e lo illustra in modo chiaro e comprensibile spiegando passo dopo passo le

terapie idonee identificate sulla base degli esami e delle visite effettuate ed i relativi costi.

Il medico esegue la prestazione sulla base di rigorosi protocolli terapeutici validati dalla prassi e dalle conoscenze scientifiche più avanzate. I protocolli, sempre aggiornati, sono seguiti da tutti i medici dello staff HDental e definiscono in modo dettagliato le modalità di esecuzione di ciascuna

prestazione medica.

«Siamo una struttura all'avanguardia - spiega il dottor Gabriele Colla, amministratore delegato dell'azienda -. Nel nostro centro gli utenti hanno a disposizione professionalità di alto livello e tecnologie di ultima generazione per la prevenzione e la cura di ogni patologia del cavo orale.

Anche a Udine, come in tutte



le cliniche HDental, è operativo uno staff di medici dentisti in grado di affrontare con successo anche la più grande delle riabilitazioni, mentre sul fronte della diagnosi, oltre ad apparecchiature medicali evolute, sono presenti anche un ortopantomografo per le panoramiche e una TAC 3D. Questo ci permette di poter affrontare ogni caso comodamente in sede, senza doversi recare altrove, per esempio per la diagnostica per immagini».

Qualità ad un prezzo competitivo: non una clinica low cost, ma una struttura all'avanguardia in grado di rispondere alle esigenze del paziente con costi significativamente più bassi. «Dalla semplice pulizia alla pedodonzia (il dentista dei bambini), dall'ortodonzia fino alla conservativa - precisa il dottor Colla -. Per terminare con il settore implantoprotesico dove i nostri specialisti sono in grado di garantire interventi di ogni tipo, spaziando dall'implantologia tradizionale a quella a carico immediato.»



Città Fiera
Piano Terra → Area Rosa

Dai benefici dell'ulivo e dalla ricerca dm nasce naturischön

L'olio d'oliva è da sempre riconosciuto come alleato di bellezza. La linea naturischön di alverde, la cosmetica naturale di dm, sfrutta i benefici antiossidanti dell'olio, della foglia e del frutto dell'ulivo, ricchi di polifenoli che contrastano i radicali liberi e favoriscono il ricambio cellulare. Adatti anche alle pelli più sensibili, i prodotti della linea nutrono e idratano la pelle in profondità, lasciandola morbida e setosa e conferendole un aspetto più giovane. naturischön si compone di otto prodotti per viso e corpo, tutti realizzati con materie prime da coltivazioni biologiche controllate e privi di aromi, coloranti e conservanti sintetici nonché di componenti a base di oli minerali.



LE NUOVE LINEE GUIDA EUROPEE SULLA GESTIONE DELL'IPERTENSIONE ARTERIOSA

A cura del dott. Duilio Tuniz, Cardiologo

L'ipertensione arteriosa è strettamente correlata alla mortalità prematura, soprattutto per infarto e ictus. Rappresenta anche un importante fattore di rischio per scompenso cardiaco, fibrillazione atriale, nefropatia cronica, arteriopatia periferica. E' una condizione molto diffusa: si stima che soffrano di ipertensione il 30-45% della popolazione adulta (il 60% oltre i 60 anni).

L'ipertensione arteriosa è strettamente correlata alla mortalità per infarto e ictus ed è anche un importante fattore di rischio per altre patologie. Si stima che soffra di ipertensione il 30-45% della popolazione adulta (il 60% oltre i 60 anni).

Nel 2018 sono state pubblicate le nuove linee guida (LG) europee per la diagnosi e il trattamento dell'ipertensione.

In sintesi, riportiamo i 10 punti fondamentali delle indicazioni e raccomandazioni fornite.

● 1) **Definizione.** Siamo in presenza di ipertensione quando i valori pressori persistono $\geq 140/90$ mm Hg alle misurazioni ambulatoriali o $\geq 135/85$ mm Hg a quelle domiciliari o valori pressori medi $\geq 130/80$ mm Hg al monitoraggio pressorio ambulatoriale delle 24h.

● 2) **Diagnosi.** Deve essere confermata con misurazioni cliniche ripetute in più visite oppure mediante monitoraggio pressorio delle 24h o misurazioni domiciliari della PA.

● 3) **Terapia dietetico-comportamentale.** Può ritardare l'inizio di quella

farmacologica o potenziarla: consumo di sale limitato a 5 g al giorno, riduzione del consumo di alcolici, attività fisica regolare, astensione dal fumo e controllo del peso corporeo.

● 4) **Introduzione della terapia farmacologica.** Dovrebbe essere intrapresa nei soggetti con ipertensione di grado 1 (PA clinica 140-159/90-99 mm Hg) se non adeguatamente controllata dalla terapia dietetico-comportamentale. In caso di rischio cardiovascolare elevato (malattia cardiovascolare nota, diabete, insufficienza renale) o ipertensione di grado 2 (PAS: 160-179 mm Hg; PAD: 100-109 mm Hg) o 3 (PAS: ≥ 180 mm Hg; PAD: ≥ 110 mm Hg), la terapia farmacologica deve essere iniziata subito, assieme alla terapia dietetico-comportamentale.

● 5) **Paziente fragile e grande anziano.** Le LG indicano una PA sistolica ≥ 160 mmHg come valore limite per iniziare il trattamento farmacologico, con un approccio individualizzato.

● 6) **Obiettivo** della terapia. E' il raggiungimento di valori



di PA sistolica < 140 mmHg in tutti gli ipertesi, compresi i pazienti anziani con un buon livello di autonomia funzionale.

Nei pazienti giovani adulti, fino a 65 anni, viene indicato un obiettivo pressorio più basso, con PA sistolica < 130 mmHg.

La PA sistolica non dovrebbe essere ridotta a valori < 120 mmHg, in quanto il rapporto rischio-beneficio di una riduzione marcata dei valori pressori è ritenuto sfavorevole.

Per la PA diastolica sono raccomandati valori < 80 mmHg

● 7) **Terapie di associazione.** La novità principale è l'indicazione in generale ad iniziare la terapia con due farmaci anti-ipertensivi, rispetto al precedente approccio "a scalini", ad eccezione dei casi in cui i valori pressori basali sono vicini all'obiettivo di trattamento, per cui una monoterapia potrebbe essere sufficiente o nei pazienti grandi anziani o fragili, nei quali è preferibile una riduzione più graduale.

● 8) **Associazioni farmacologiche**

precostituite. Sono da preferire le formulazioni contenenti più farmaci (che in molti pazienti consentono il controllo della PA con una sola compressa).

● 9) **Come procedere per il trattamento.** Per il trattamento iniziale, si consiglia la combinazione ACE-inibitore o sartano + calcio-antagonista o diuretico.

● 10) **Gestione del rischio** cardiovascolare del paziente iperteso. Si raccomanda la ricerca ed il trattamento di tutti i fattori di rischio cardiovascolare associati.



**POLIAMBULATORIO
SPECIALISTICO
Città Della Salute**

Città Fiera / Piramide
2° E 3° Piano → Area Blu

Città Fiera SERVIZI

CONSIGLI DAGLI ESPERTI

NORAUTO, PUNTO DI RIFERIMENTO PER GLI AUTOMOBILISTI

Dovete iniziare un viaggio e scoprite di avere un problema tecnico, oppure, perché no, necessitate di qualcosa, qualsiasi cosa per potervi mettere alla guida in totale comfort e sicurezza. Dovete agire, e in fretta.

Ma è sabato, officine e negozi sono chiusi. Ebbene, avete a disposizione un punto vendita dove potete trovare qualsiasi componente per la vostra auto, potete acquistarla a prezzi convenienti, potendo contare sulla professionalità di tecnici che comprenderanno immediatamente ciò di cui avete bisogno, potete montare direttamente il "pezzo" grazie alla presenza di meccanici specializzati. Un punto vendita che sapete essere aperto 7 giorni su 7, quasi ad aspettare voi, un luogo dove avete la possibilità di acquistare strumenti, ricambi e accessori a prezzi convenienti. **Questo è Norauto.**

I punti di forza? Sicuramente l'ampia scelta, quindi prodotti multi-marca per diverse fasce di prezzo,



Città Fiera
Piano Terra → Area Gialla

avere l'officina collegata al negozio e poi il fatto di appartenere a un gruppo consolidato che opera in tutta Europa. Inoltre, la formazione continua e costante del personale, dai venditori ai meccanici. Basti pensare che ogni anno vengono organizzate oltre 10mila ore di formazione per i tecnici. **Norauto è sinonimo di attenzione alla sicurezza ma anche all'ambiente**

e alla mobilità sostenibile. Norauto, confermando la sua attenzione alla differenti forme di mobilità, propone anche un'ampia gamma di bici elettriche, veicoli a due ruote ecologici e box portatutto perfetti per ogni occasione. Bici pieghevoli, classiche, elettriche e MTB con motore pedaliere centrale, soluzioni con evidenti vantaggi per il benessere psicofisico e per l'ambiente che ci circonda.

TUTTI I SERVIZI A CUI NON POTRAI PIÙ RINUNCIARE

Il 3Store offre ai clienti una serie di servizi e prodotti sempre al passo con le ultime novità e a prezzi convenienti. Offerte per ricaricabili, abbonamenti e offerte di linea fissa con i prezzi fra i più competitivi del mercato sia per clienti consumer che per clienti business. Vastissima la gamma di smartphone e tablet delle migliori marche, sia nuovi che usati, accessori per l'utilizzo del telefono in auto, pellicole e custodie protettive, cavi dati e cavi per la ricarica del telefono, cover e portacellulari delle griffe più di moda.

Attivo il servizio di Helpcare per tutti i possessori di prodotti 3 in garanzia e anche un servizio rapido di assistenza e riparazione che restituisce il prodotto riparato in un massimo di 24 ore.



Città Fiera
Piano Terra → Area Arancione

PUNTO SISAL tanti nuovi servizi per te a Show Rondò



Città Fiera
Piano Terra → Area Blu

Sono tanti i nuovi servizi proposti grazie al Punto Sisal automatico posizionato in Piazza Show Rondò. Pagamento di bollette, possibilità di effettuare ricariche telefoniche anche internazionali, pagamento del bollo auto, telepass, trasporti e molto altro.

UFFICITY BUSINESS CENTER

Flessibilità ed efficienza per aziende e professionisti



Ufficity Business Center offre la possibilità di utilizzare **uffici temporanei** arredati e climatizzati di varia metratura.

Mette a disposizione un'**aula corsi**, una **sala riunioni** e una spaziosissima **area convegni "Sala Multiseum"**, per chiunque abbia bisogno di uno spazio professionale a cui appoggiarsi.

Su richiesta sono disponibili anche **uffici in locazione stabile**.

Per informazioni scrivi a info@ufficity.com

ufficity
Business Center

Città Fiera / Piramide
2° Piano → Area Blu

SERVIZI UTILI DI CITTÀ FIERA

TELEFONIA E RIPARAZIONE



PIANO TERRA
area arancione e area viola



PIANO TERRA
area arancione



PIANO TERRA
area arancione



PIANO TERRA
area gialla



PIANO TERRA
area arancione



PIANO TERRA
area arancione



1° PIANO
area rosa

A PORTATA DI MANO PIANO TERRA



OROLOGIAIO
E RIPARAZIONI
ORAFE

area arancione



sartoria • struttura coricce • calzolaio

CALZOLAIO
LAVANDERIA
E SARTORIA

area gialla



LAVANDERIA
E SARTORIA

area viola

TOILETTATURA ANIMALI



CITTÀ FLORA
piano terra - area azzurra



1° PIANO
area verde

PER LA STAMPA



CENTRO CARTUCCE
PIANO TERRA
area arancione



FOTO GRAFICA FANTASIA

1° PIANO
area viola

SALUTE



1° PIANO
area verde



PIRAMIDE
3° PIANO area blu



PIANO TERRA
area arancione

POLIAMBULATORIO
SPECIALISTICO



Città Della Salute



1° PIANO
area viola

PIRAMIDE
2° PIANO E
3° PIANO area blu

BANCHE E BANCOMAT PIANO TERRA



Gruppo Banca Popolare di Civile

SPORTELLI
E BANCOMAT
area gialla



BANCOMAT
area arancione

PER LA TUA AUTO



Area di servizio
AREA ESTERNA



PIANO TERRA
area gialla

MERCATINO DELL'USATO



PIANO -1 area verde

ALTRI SERVIZI



Polizia di Stato
PIANO TERRA
area rosa



PIANO TERRA
area arancione



#hashtag

EDICOLA,
ALIMENTI,
BEVANDE,
RIVISTE

PIANO TERRA
area rosa

Città Fiera MAPPE

TUTTI I NEGOZI

VUOI TROVARE IL
TUO NEGOZIO PREFERITO?
SEGUI IL COLORE!

PIANO 3 →

CENTRAL
PARK

CENTRAL
PARK

PIANO 2



PIANO 1



PIANO TERRA



PIANO -1

ELENCO NEGOZI →

Il centro commerciale è idealmente diviso in aree colore, ogni area ha il suo parcheggio e il suo ingresso dedicato.

TROVA NEGOZIO

1. cerca il tuo negozio nell'elenco generale qui accanto (in ordine alfabetico)

2. a destra è indicato il piano in cui si trova e il blocchetto colorato identifica il colore dell'area, mentre il numero fa riferimento alla zona specifica rispetto all'area colore.

3. qui a sinistra trovi le mappe di ogni piano, cerca l'area che ti interessa e trova il negozio. Lascia la tua auto nel parcheggio a te più comodo.



NEXT
OPENING



cittafiera.it

#	PIANO / Floor	ZONA / Zone
+MEDICAL PARAFARMACIA (Conad)	PT	3
1° CLEAN lavanderia	PT	1
3°STORE centro 3	PT	7
4G centro Tim	PT	4

A	PIANO / Floor	ZONA / Zone
ACCESSORIZE	PT	4
ADIDAS	PT	4
ALCOTT	PT	9
ALDO	PT	2
ALIBI LAB	PT	6
ALICE PIZZA	PT	5
AM GIOCHI E FUMETTI	1°P	2
AW LAB	PT	5

B	PIANO / Floor	ZONA / Zone
B/STORE	PT	9
BABY PARKING YOUNGO	1°P	8
Banca di Cividale / Agenzia + ATM	PT	1
BARTS	1°P	3
BATA	PT	1
BEAUTIFUL & CAPRICES+	PT	3
BEFED	PT	7
BELMONTE	PT	7
BERSHKA	PT	2
BIALETTI	PT	5
BLUE CERISE	PT	3
BLUESPIRIT	PT	1
BOTTEGA VERDE	PT	5
BRICO FIERA	PT	3
BU.CO burger & cocktail	PT	5
BURGER KING	PT	7

C	PIANO / Floor	ZONA / Zone
C&A	PT	5
CAFFÈ DIEMME	PT	2
CALZEDONIA	1°P	7
CAMOMILLA ITALIA	PT	3
CANNELLA	PT	4
CAPELLO POINT	PT	6
CARPISA	PT	3
CASA	PT	1
CASA TUA	PT	4
Cassa di Risparmio del Fvg / ATM	PT	2
CELIO'	1°P	2
CENTRO CARTUCCE	PT	7
CENTRO COLIBRI di M. Hack	P-1	1
CENTRO PRELIEVI analisi cliniche	3°P	Piramide
CHAMPION	PT	2
CHIC & POP	PT	2
CHICCO	PT	1
CHINA TOWN	1°P	2
CHIUQUITA FRUIT BAR	PT	6
CINE CITTÀ FIERA	2°P	2
CITTÀ DELLA SALUTE Pollambulatorio Specialistico	2°P	Piramide
CITTÀ FLORA	PT	1
CITY GAME GALLERY	1°P	4
CLAYTON	1°P	2
CLICK sviluppo foto e stampa	1°P	3
CODACONS FVG	1°P	3

AREA ESTERNA	PIANO / Floor	ZONA / Zone
CONAD self 24h	PT	3
CONBIPEL UOMO	PT	3
CONFORAMA	PT	1
COOQEE	1°P	6
COTONELLA	1°P	2
COTTON & SILK	PT	6
COVER STORE	PT	1

D	PIANO / Floor	ZONA / Zone
D'AMANTE	PT	5
DANI GROUP	PT	8
DEFILÉ OUTLET	1°P	6
DEICHMANN	PT	1
DESIGUAL	PT	1
DM - DROGERIE MARKT	PT	5
DOUGLAS	PT	8
DYKER	1°P	2

E	PIANO / Floor	ZONA / Zone
EATICA CUCINA DI PESCE	PT	7
EQUI PARAFARMACIA	1°P	1

F	PIANO / Floor	ZONA / Zone
FACIS	PT	8
FIGURELLA RUBINO	1°P	3
FLYING TIGER COPENHAGEN	PT	4
FOOT LOCKER	PT	9
FRANCO GIOIELLI	PT	3
FRAU	1°P	6

G	PIANO / Floor	ZONA / Zone
GAMESTOP	PT	7
GAZZA LADRA 2	1°P	4
GELATERIA FIORIPANNA	PT	7
GELATERIA LUNA	PT	6
GEOX	PT	3
GIUNTI AL PUNTO	1°P	1
GOLDENPOINT	PT	6
GRANDVISION BY OPTISSIMO	PT	5
GRUPPO ILLIRIA CORNER	PT	4
GUESS	1°P	2
GUSTÀ	PT	7
GUTTERIDGE	PT	1

H	PIANO / Floor	ZONA / Zone
H&M	PT	1
HIDENTAL	1°P	8
HISTOIRE D'OR	PT	7
HOME CARPET	1°P	1
HOME DESIGN INVISTA	1°P	1

I	PIANO / Floor	ZONA / Zone
I-CREAM	1°P	3
IDEXE'	1°P	3
INTERSPORT OUTLET	1°P	1
IL BARBIERE	PT	3
ILLIRIA SHOP	PT	2
IMPERIAL FASHION	1°P	1
INDIA MATHA	1°P	2
INTIMISSIMI	1°P	7
INTIMISSIMI UOMO	1°P	7
IPER CONAD	PT	3
ISY CROATTO	1°P	6

J	PIANO / Floor	ZONA / Zone
JACK & JONES	PT	6
JEAN LOUIS DAVID	PT	1
JESSICA POINT lavanderia	PT	2

K	PIANO / Floor	ZONA / Zone
KAFANA	PT	5
KASANOVA	PT	6
KENNET STREET	1°P	1
KFC_Kentucky Fried Chicken	1°P	5
KIABI	PT	5
KIDULT	PT	6
KIKO	1°P	5
KUKKUMA CAFÈ	PT	2

L	PIANO / Floor	ZONA / Zone
LARREDOPUÙ	1°P	2
L'ERBOLARIO	PT	8
L'ISOLA VERDE ERBORISTERIE	PT	1
LA GARDENIA	PT	6
LA PIADINERIA	PT	5
LAST MINUTE TOUR	PT	4
LERROY MERLIN	PT	5
LERROY MERLIN SHOWROOM	1°P	1
LET'S TOAST	PT	5
LEVI'S	PT	9
LIBRERIA MONDADORI	PT	4
LIDL Supermercato	PT	4
LIMONI	PT	2
LIMONI	PT	6
LINO'S COFFEE SHOP	1°P	6
LIVE978	1°P	3
LOVABLE	1°P	5
LÖWENGRUBE	PT	5

M	PIANO / Floor	ZONA / Zone
MAGAZZINI OTTICI Città Fiera	1°P	6
MAGAZZINI OTTICI Città Fiera	PT	5
MANAL	1°P	1
MANGO	PT	8
MANSUTTI riparazioni	PT	5
MAYORAL	PT	4
McDONALD'S	1°P	2
MEGA Intersport BIKE	PT e 1°P	3
MEGA Intersport OUTDOOR	PT e 1°P	3
MEGA Intersport SPORT	PT e 1°P	3
MEGA MOTO EXPERT	PT	4
MERCATINO'S Mercato dell'usato	P-1	1
MI-NY	PT	3
MILLE E UNA NOTTE	2°P	1
MODELING	PT	4
MOTIVI	PT	4
MOVE	PT	1
MUSICAL BOX	1°P	5
MULTISEUM Sala conferenze	1°P	Piramide

N	PIANO / Floor	ZONA / Zone
NAPAPURI	PT	1
NARA CAMICIE	1°P	3
NATURAMA Science Center	PT	3
NAU	PT	2
NAVIGARE	PT	3
NERO GIARDINI	PT	8
NEST studio produzione foto&video	P-1	1
NI-HAO	PT	3
NO+VELLO	PT	2
NORAUTO	PT	6
NUVOLARI	PT	2
NYX PROFESSIONAL MAKEUP	PT	4

O	PIANO / Floor	ZONA / Zone
OBAG	PT	5
OFFICE GALLERY	1°P	3
OLD WILD WEST	2°P	1
OLTRE	PT	3
ORIGINAL MARINES	1°P	1
ORIGINAL MARINES	1°P	3
OROFINO	PT	7
OTTICA CONAD	PT	3
OVS	PT	5
OYSHO	PT	1

P	PIANO / Floor	ZONA / Zone
PANDORA	PT	4
PETRA PIZZA	PT	5
PIAZZA ITALIA abbigliamento	PT	1
PIAZZA ITALIA ristorante	1°P	3
PINOKKIO	PT	1
PIRAC vendita/esposizione arte	1°P	3
PITTAROSSO	1°P	2
PIZZA IN ARRIVO	PT	7
POLIZIA DI STATO	PT	3
POLTRONESOFA	PT	4
PORTELLO CAFFÈ	PT	4
PRIMADONNA	PT	2
PRIMIGI STORE	1°P	1
PROFESSION HOME	1°P	1
PUNTO BETTER	1°P	4

Q	PIANO / Floor	ZONA / Zone
QUALITY BAR	PT	1

R	PIANO / Floor	ZONA / Zone
RE SOLE	1°P	3
RINASCIMENTO	PT	2

S	PIANO / Floor	ZONA / Zone
SALA BINGO	1°P	4
SALA GIOCHI YOUNGO	2°P	2
SANDIX tende da sole	PT	4
SCARPE & SCARPE	PT	5
SEESAY	PT	5
SEGAFFREDO ZANETTI ESPRESSO	1°P	1
SERGEANT MAJOR	PT	3
SHI'S	1°P	1
SHOW RONDÒ - PUNTO SISAL	PT	2
SKECHERS	PT	3
SNIPES	PT	8
SONNY BONO	1°P	4
STELLA ZETA	PT	7
STORAGE General Merchandise	PT	6
STRADIVARIUS	PT	2
STROILI GIOIELLI	PT	8
SUPERGA	1°P	5
SUSHIKO	PT	3
SWAROVSKI	1°P	2

T	PIANO / Floor	ZONA / Zone
TAG	PT	6
TALLY WEJL	PT	1
TATA ITALIA	PT	1
TEPPAN	1°P	3
TERRANOVA	1°P	2
TEZENIS	PT	1
THE BARBER	PT	4
THE GROOVE FACTORY	P-1	2
THUN	PT	6
TIMBERLAND	1°P	6
TIM NEGOZIO CITTÀ FIERA	PT	7
TMS accessori e riparazioni	PT	2
TOELETATURA Beauty Bau (Città Flora)	PT	1
TOYS STREET 1	1°P	2
TRILAB PARRUCCHIERI	PT	3
TRUMPH	1°P	7

U	PIANO / Floor	ZONA / Zone
UNIEURO	PT	3
UNIEURO	1°P	3
UNITED COLORS OF BENETTON	PT	2
UFFICI CITY	2°P	Piramide

V	PIANO / Floor	ZONA / Zone
VANS	PT	1
VICTORY	PT	5
VISIBILIO GELATO IN GIRO	PT	6
VISTASI	PT	6
VMR ACCESSORIES	1°P	2
VODAFONE ONE	PT	3
VORWERK FOLLETO BIMBY	PT	1

W	PIANO / Floor	ZONA / Zone
WIENER HAUS	PT	2
WIND RETAIL	PT	5
WIP - Work In Progress Outlet	1°P	5
WWB - WORLD WIDE BISTROT	1°P	1

Y	PIANO / Floor	ZONA / Zone
YAMAMAY	PT	2
YOYOGURT	PT	2
YVES ROCHER	PT	7

Z	PIANO / Floor	ZONA / Zone
ZARA	PT	5
ZEBRA A PUÀ	1°P	2
ZOOPLANET	1°P	3
ZOOPLANET toelettatura	1°P	3

Città Fiera

COME RAGGIUNGERCI



DOVE SIAMO

Centro Commerciale Città Fiera

Via Antonio Bardelli, 4
Torreano di Martignacco (UD)

COME RAGGIUNGERCI:

IN AUTO

DIREZIONE STADIO - FIERA DI UDINE

IN AUTOBUS

DA UDINE > LINEA URBANA N°9

PER INFORMAZIONI:

INFOPOINT 0432 544 568



INSERTO PUBBLICITARIO

a cura del

Centro Commerciale Città Fiera

Via Antonio Bardelli, 4
Torreano di Martignacco (UD)

CONTATTI:

ufficio.stampa@cittafiera.it

A CURA DI **TREE SRL**

**Ufficio Marketing
e Ufficio Grafico**

Tutti i diritti riservati. Vietata la riproduzione. Ci si riserva la facoltà di selezionare il materiale pervenuto, di modificarlo senza snaturarne il significato, per adeguarlo alle disposizioni di comunicazione. Eventuale materiale pervenuto, anche se non pubblicato, non verrà restituito.

SHOP & PLAY
Città Fiera

www.cittafiera.it



FEEL GOOD FASHION

vivilaprimavera

TUTA
IN LINO

19,90€

SHOP
WHENEVER
YOU
WANT.
C-A.COM



**LE OCCASIONI
MIGLIORI
TI ASPETTANO
DA McDONALD'S®.**

Ti aspettiamo nel ristorante McDonald's® di:

MARTIGNACCO (UD) - c/o C.C. Città Fiera

© 2019 McDonald's. Immagini puramente dimostrative. Fai la cosa giusta  per favore, aiutaci a tenere pulito l'ambiente.

**Hai già scoperto
l'app McDonald's®?**

Ogni giorno appetitose offerte, pensate su misura per te.



Scarica l'app.