

SCONTI ADESSO FINO AL 50% RATA A SETTEMBRE
 euronics | BRUNO
 TUTTE LE OFFERTE

Cronaca / Martignacco / Via Antonio Bardelli

Nuovo sistema di aerazione, distanziamento e sanificazione: come riparte il Città Fiera

Al momento è aperto il 90% delle attività, con un calo delle presenze intorno al 25%



Redazione
21 MAGGIO 2020 09:56



L'interno del Città Fiera alla riapertura

I più letti di oggi



1 È finalmente cassa integrazione, l'Inps dice ok ai pagamenti



2 Trovato morto nel suo letto a 26 anni, era nativo di Latisana



3 La Croazia taglia fuori gli italiani: turisti solo da 10 paesi europei

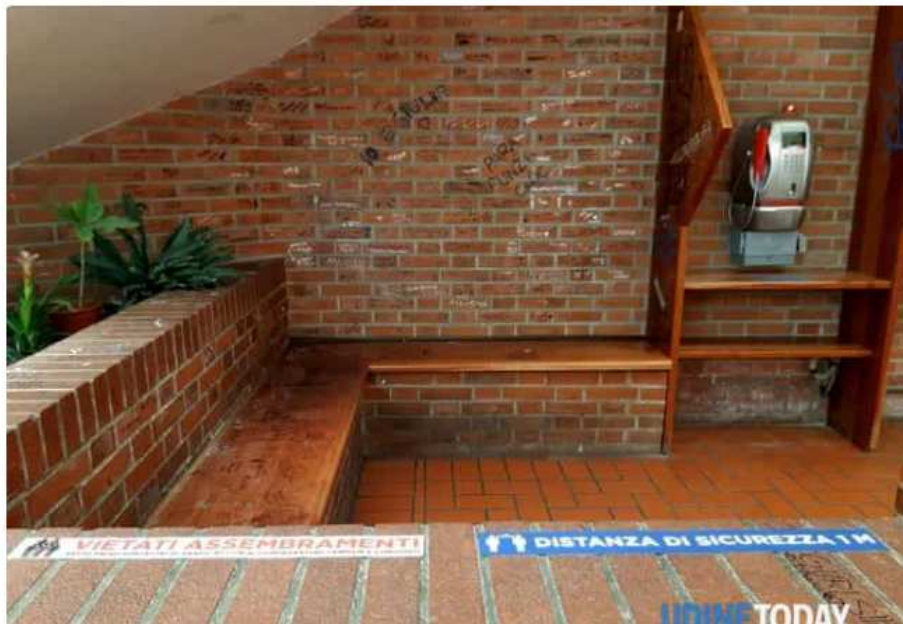


4 Spiagge, nuova ordinanza in arrivo: ecco cosa deciderà

SPAZIO ALLA FRESCHEZZA

Non aveva mai chiuso del tutto, ma per **un centro commerciale grande e strategico** come il Città Fiera, ridurre del 90% le attività è stato comunque un duro colpo. La riapertura ufficiale di lunedì 18 maggio è stata però decisamente una boccata d'aria, benché ancora **le presenze non siano decollate** e non tutti i negozi abbiano riaperto. *«Siamo a quasi il 90% di attività riaperte, mentre per quanto riguarda le presenze, in questi primi giorni registriamo un meno 25% circa».* **Antonio Maria Bardelli, presidente del Città Fiera**, non è preoccupato, cerca anzi di guardare avanti con ottimismo e determinazione.

*«Questa può essere **un'occasione di crescita** anche se è certamente una crisi, prima sanitaria e poi economica, che ci deve far riflettere su che tipo di società vogliamo essere».* Lo stesso centro commerciale è destinato a cambiare, ammette Bardelli. *«Questo virus ci ha portato tutti ad essere **molto più digitali** e anche lo shopping subirà e sta già subendo una metamorfosi, attraverso le prenotazioni online con il telefono, che durante questo lockdown abbiamo tutti imparato ad usare in maniera diversa».*



Il Città Fiera ha già iniziato ad adeguarsi con **un'ovvia ridefinizione non tanto dello spazio, quanto del modo di occuparlo**. *«Ciascun negozio pensa, a seconda della sua tipologia, alla sanificazione e al rispetto delle linee guida. Noi abbiamo provveduto alla sistemazione di tutti gli spazi comuni, compreso il sistema di aereazione che è stato cambiato con doppi filtri simili a quelli delle sale operatorie»*. Entrando nel centro commerciale non possono dunque sfuggire alla vista né i **grandi dispenser di gel igienizzante**, né gli innumerevoli cartelli e adesivi che spiegano come comportarsi all'interno del parco commerciale. Le distanze da mantenere, l'obbligo di mascherina, **in quanti ci si può sedere sulle panche** e sui divanetti nei grandi corridoi. Per terra, inoltre, sono stati stesi due tappeti: uno nero che disinfetta la suola delle scarpe, uno rosso che le asciuga in corrispondenza degli accessi ai parcheggi.

*«Volendo rispettare l'indicazione di avere 10 metri quadri a disposizione per ogni persona, significherebbe avere comunque **un massimo di 13mila persone all'interno del centro commerciale**»,* ci spiega Bardelli. Un numero impressionante, che però non deve trarre in inganno: il Città Fiera è davvero grande e in questi primi giorni di apertura è stato palese che **il rischio assembramento** al momento non sussiste. *«Per ora c'è stata poca gente - ci racconta un dipendente - ma il vero banco di prova sarà nel fine settimana e nei giorni di pioggia»*.



Protocolli di sicurezza

Le misure di prevenzione, a tutela del pubblico e degli operatori, **studiate e sviluppate ad hoc** con il supporto di Labiotest, azienda del territorio specializzata, mettono in atto sia trattamenti di disinfezione, grazie all'impiego di presidi medico chirurgici, che di sanificazione delle parti più sensibili del centro commerciale. Tutti pavimenti delle gallerie e dei bagni vengono **disinfettati tramite utilizzo di presidi medici chirurgici con funzione anche di detergente**, e tutte le altre superfici ad alta frequenza di utilizzo (wc, lavandini, corrimano, maniglie, ecc) sono disinfettate utilizzando prodotti a base alcolica al 70%. Particolare attenzione è stata posta nello sviluppo del protocollo che ha coinvolto **il trattamento dell'aria** (nel rispetto del rapporto ISS covid-19 n. 5/2020): oltre ad un trattamento disinfettante delle UTA, l'aria immessa nelle gallerie sarà sanificata con particolari filtri biocidi in grado di decontaminarla in modo da dare la certezza di essere costantemente sanificata e sicura.

