

Il cuore del commercio

Il Città Fiera, centro commerciale del Gruppo Bardelli, è in costante crescita. Merito anche della passione del suo amministratore delegato, Antonio Maria Bardelli.

Si nasconde dietro alla passione e alla competenza di **Antonio Maria Bardelli**, presidente dell'omonimo gruppo, la continua crescita del centro commerciale Città Fiera di Martignacco. Grazie a una costante evoluzione, il centro commerciale si è confermato negli anni un'attrazione anche per i clienti provenienti da Austria, Slovenia e Croazia.



Antonio Maria Bardelli

Quali sono stati i passaggi che l'hanno portata a diventare presidente e amministratore delegato del suo gruppo?

"Il percorso ha radici profonde, perché la mia famiglia si è sempre occupata di commercio. Nel 1980 andai per un mese negli Stati Uniti a studiare il fenomeno dei centri commerciali: tornai

Il centro commerciale Città Fiera a Martignacco



con la convinzione che avrebbero rappresentato il futuro anche in Italia. La mia marcia è cominciata proprio dal Città Fiera che rappresenta la mia principale occupazione".

Quale era l'obiettivo iniziale di Città Fiera?

"Città Fiera è partito nel 1992, sviluppandosi in molte fasi e inglobando spazi già operativi da 10 o 15 anni. E' questa la differenza rispetto agli altri centri: non siamo

15 anni fa è stata fondata la Compagnia Generale di Ristorazione che oggi dà lavoro a 1.800 persone

partiti da zero, ma abbiamo accolto elementi preesistenti che condizionano e valorizzano una struttura in costante crescita e mutazione, proprio come una città viva e pulsante".

Quali sono le tappe imprenditoriali più importanti?

"Sicuramente la fondazione, 15 anni fa, della Compagnia Generale di Ristorazione, che oggi dà lavoro a 1.800 persone, con un centinaio di ristoranti in Italia. Motivo di vanto è anche la joint venture con il gruppo olandese Corio, entrato al 49 per cento in Città Fiera, che ci ha testimoniato un'affermata professionalità".

Per essere competitivi, quanto sono importanti le collaborazioni all'interno del proprio territorio?

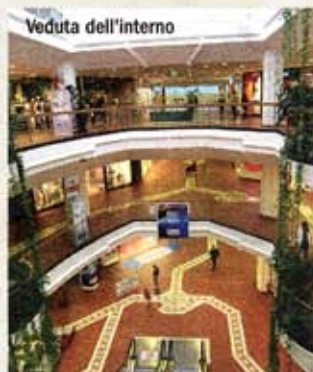
"In un'ottica di ulteriore sviluppo, abbiamo stretto un accordo con il Gruppo Arteni. In tempi di crisi, unire gli sforzi con partner locali diventa indispensabile".

Qual è il segreto del suo successo?

"La risposta è semplice: ho lavorato tanto e con passione. Mi piace il mestiere che faccio, amo veder crescere questo complesso, offrire sempre più servizi e creare opportunità di lavoro. Il mio obiettivo è portare quanto di meglio c'è in Europa qui, nella mia terra".

IL PROGETTO

CASA E MOTORI Si punta al raddoppio



E' arrivato il momento di un nuovo salto di qualità. Nonostante la crisi, Città Fiera raddoppia.

Potrebbe sembrare una follia. Come si spiega questa scelta?
"Il nostro programma è molto ambizioso, ma a differenza di altri centri, noi partiamo da una massa critica di 7 milioni di visitatori e spazi di 80mila metri quadrati. Il progetto di sviluppo sarà attuato in diverse fasi e ciò consente di adattare le proposte alle reali richieste del mercato".

Dopo questo ampliamento, il Città Fiera diventerà il centro commerciale più grande d'Italia?
"Sì. Non ci risulta che altre strutture abbiano piani di sviluppo superiori al nostro obiettivo di 160mila metri quadrati. Inoltre, il Città Fiera diventerebbe il quarto o il quinto centro commerciale d'Europa. Alla fine del processo la sua sarà sicuramente una collocazione di prestigio".

Punterete su un'ulteriore ampliamento dell'offerta merceologica?
"Siamo l'unico centro in Italia a ospitare Oviessa, Coin, H&M e Zara e questo già rappresenta un'indicazione del servizio dato al cliente. L'ampliamento, però, riguarderà soprattutto il settore legato alla casa e all'arredamento, su una superficie tra i 30mila e i 40mila metri quadrati. Un'altra buona parte sarà dedicata al mondo dei motori e molto sarà dedicato anche al divertimento e all'intrattenimento".

PRESENTE E FUTURO

COMMERCIO AL DETTAGLIO	STATO ATTUALE	IN PROSPETTIVA
Superficie commerciale (GLA)	78.000 mq.	160.000 mq.
Ipermercato IPER Udine	7.450 mq.	7.450 mq.
Hard discount		1.000 mq.
Altre superfici alimentari	309 mq.	2.184 mq.
Altre superfici non alimentari	34.899 mq.	53.366 mq.
di cui: grandi superfici attuali	8.903 mq.	
di cui: medie superfici attuali	5.883 mq.	
di cui: piccole superfici attuali	20.113 mq.	
TOTALE	42.658 mq.	94.000 mq.
Grandi negozi specializzati	n. 10	n. 15/20
Esercizi commerciali, servizi, artigianato, tempo libero	n. 190	n. 250
Ristoranti, caffè, bar	n. 19	n. 25
Mercatino alimentare	n. 3	n. 5
Multisala	11 sale	11 sale
Aree Divertimento	n. 4	n. 6
Parcheggi (posti auto)	3.900	10.000
Uffici	4.500 mq.	10.000 mq
Visitatori	7.000.000	9/11.000.000

